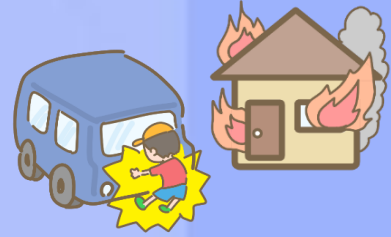


119番を勉強しよう

かじ しょうぼう
れんらく たす もと
火事がおきたり、救急車が必要な場合は消防に
連絡し、助けを求めましょう。



かじ きゅうきゅう しょうぼう でんわ
きんきゅうつうほう ばん でんわ
火事や救急を消防に電話で
緊急通報するには119番に電話します。

ピーポーピーポー



ウーカンカン



しゅつどう
出動

しょうぼうしゃ きゅうきゅうしゃ
さいがいげんば む
消防車や救急車が
災害現場に向かいます。

しょうぼうしょ しゅつちやうじよ
消防署・出張所



かさいげんば
火災現場

きゅうきゅうげんば
救急現場

119

つうほう
通報

かじ きゅうきゅう れんらく
火事や救急を連絡します。

つうしんしれい
通信指令センター



しれい
指令

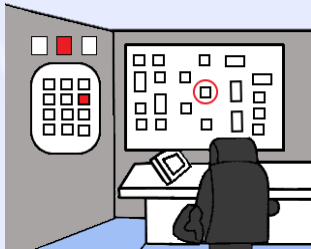
ひつよう しょうぼうしゃ きゅうきゅうしゃ
しゅつどう しじ
必要な消防車や救急車に
出動の指示をします。

いしのまきし ひがしまつし おながわちやうない ばんつうほう
石巻市、東松島市、女川町内からの119番通報は、
石巻消防本部の通信指令センターにつながります。

ばんつうほう
119番通報は
あわてずに
落ち着いてしよう！

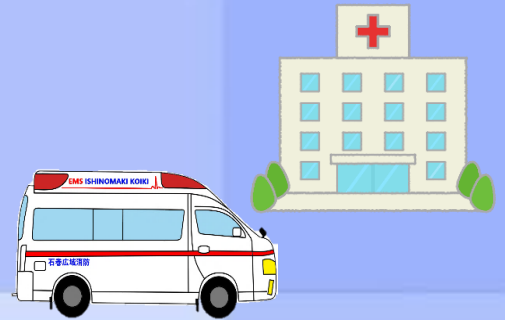
つうほう
通報するときは
かじ きゅうきゅう ばしょ じやうきやう つた
火事、救急どちらなのかと場所や状況などを伝えます。





通信指令センターでは、通信システムを活用して、**火事**や**救急**の場所に**近い消防署**から**消防車**や**救急車**を出動させて、いち早く**消火活動**や**救急活動**を行います。

救急車は、**急な病気**や**ケガ**で動けなくなり、**緊急**に**病院**に**運ぶ**必要があるときに呼びます。



「救急車を呼んだほうがいいかな？」と迷ったときは…

病院に相談してみるのもいいでしょう！



救急車を呼ぶか迷ったときは、**#7119**おとな救急電話相談、**#8000**子ども夜間安心コールに相談することができます。



耳が聞こえない、言葉を発することが難しい方むけに…



指令センターでは、耳が聴こえない方や言葉を発することが難しい方でも**119番**通報できるよう、スマートフォンのアプリから**チャット**方式で**通報**できる**Net119**や**ファックス**で**通報**できる**FAX119**があります。

