

◆ 総 務 ◆



上段：楽天ゴールデンイーグルス「がんばろう東北デー」
平成31年4月13日（土）

下段：河北消防署北上出張所運用開始式
令和2年3月23日（火）

1 令和2年度消防予算（当初予算）

款 項	目	節	予算額（千円）	
5 消 防 費			3,446,213	
1 消 防 費	1 常 備 消 防 費		3,446,213	
			3,220,821	
		1 報 酬	5,500	
		2 給 料	1,329,028	
		3 職 員 手 当	954,003	
		4 共 済 費	463,695	
		7 報 償 費	273	
		8 旅 費	7,718	
		9 交 際 費	180	
		10 需 用 費	140,221	
		11 役 務 費	39,454	
		12 委 託 料	126,656	
		13 使用料及び賃借料	34,501	
		14 工 事 請 負 費		
		15 原 材 料 費	280	
		16 公有財産購入費	94,110	
		17 備 品 購 入 費	10,351	
		18 負担金、補助及び交付金	12,676	
		22 償還金、利子及び割引料		
		26 公 課 費	2,175	
		2 消 防 施 設 費		225,387
			12 委 託 料	33,000
			17 備 品 購 入 費	192,387
		3 財 政 調 整 基 金 費		5
			25 積 立 金	5
		4 予 備 費		
29 積 立 金				

2 歴代理事長(管理者)・消防長

管 理 者

順 位	氏 名	就 任 期 間
初 代	石巻市長 千 葉 堅 彌	昭 44 . 4 . 1 ~ 昭 47 . 10 . 15
2	〃 青 木 和 夫	昭 47 . 11 . 19 ~ 昭 59 . 11 . 18
3	〃 平 塚 真 治 郎	昭 59 . 11 . 19 ~ 平 4 . 4 . 13
4	〃 菅 原 康 平	平 4 . 5 . 25 ~ 平 14 . 12 . 9
5	〃 土 井 喜 美 夫	平 15 . 1 . 27 ~ 平 15 . 3 . 31

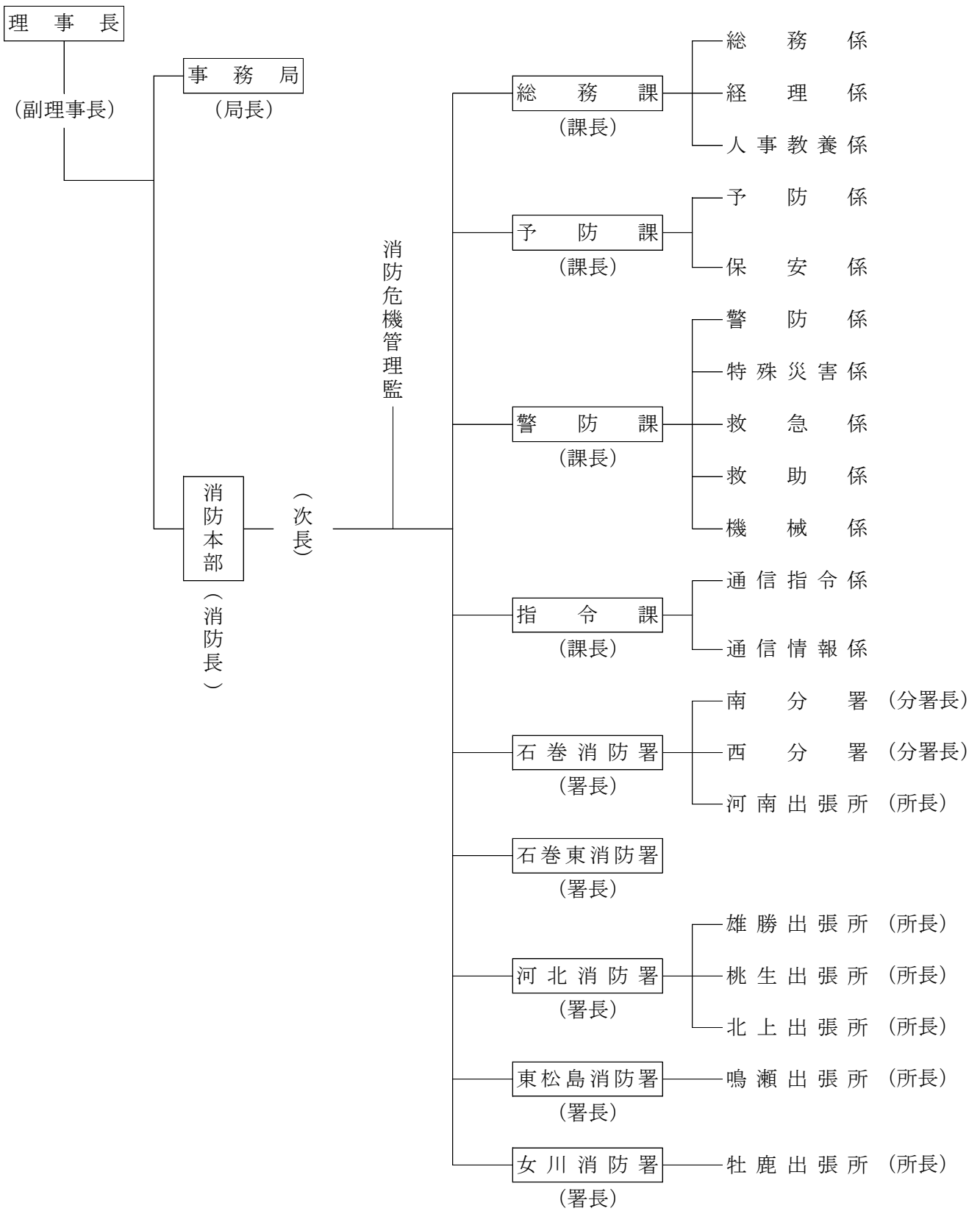
理 事 長

順 位	氏 名	就 任 期 間
初 代	石巻市長 土 井 喜 美 夫	平 15 . 4 . 1 ~ 平 21 . 4 . 28
2	石巻市長 亀 山 紘	平 21 . 4 . 29 ~ 現 在

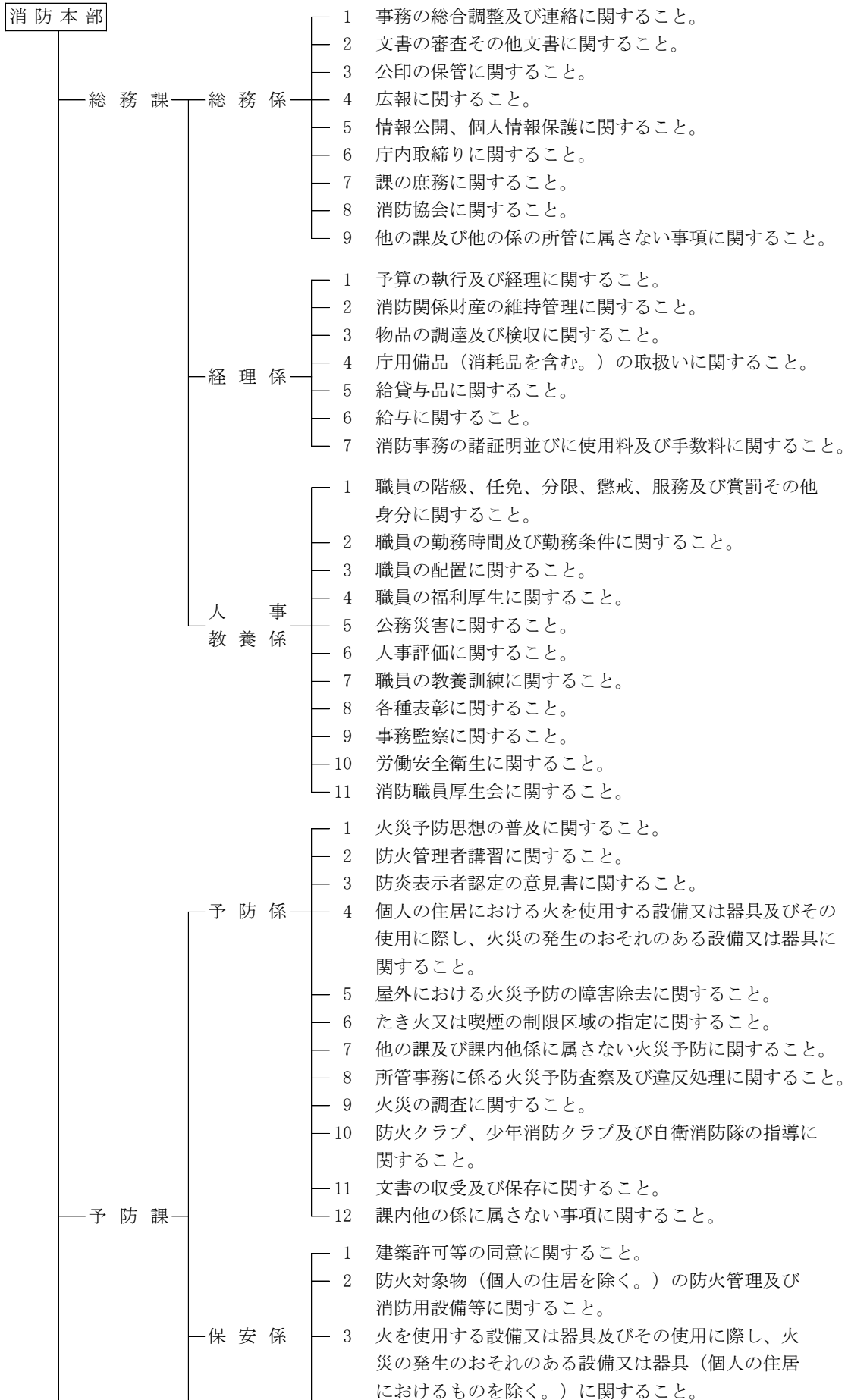
消 防 長

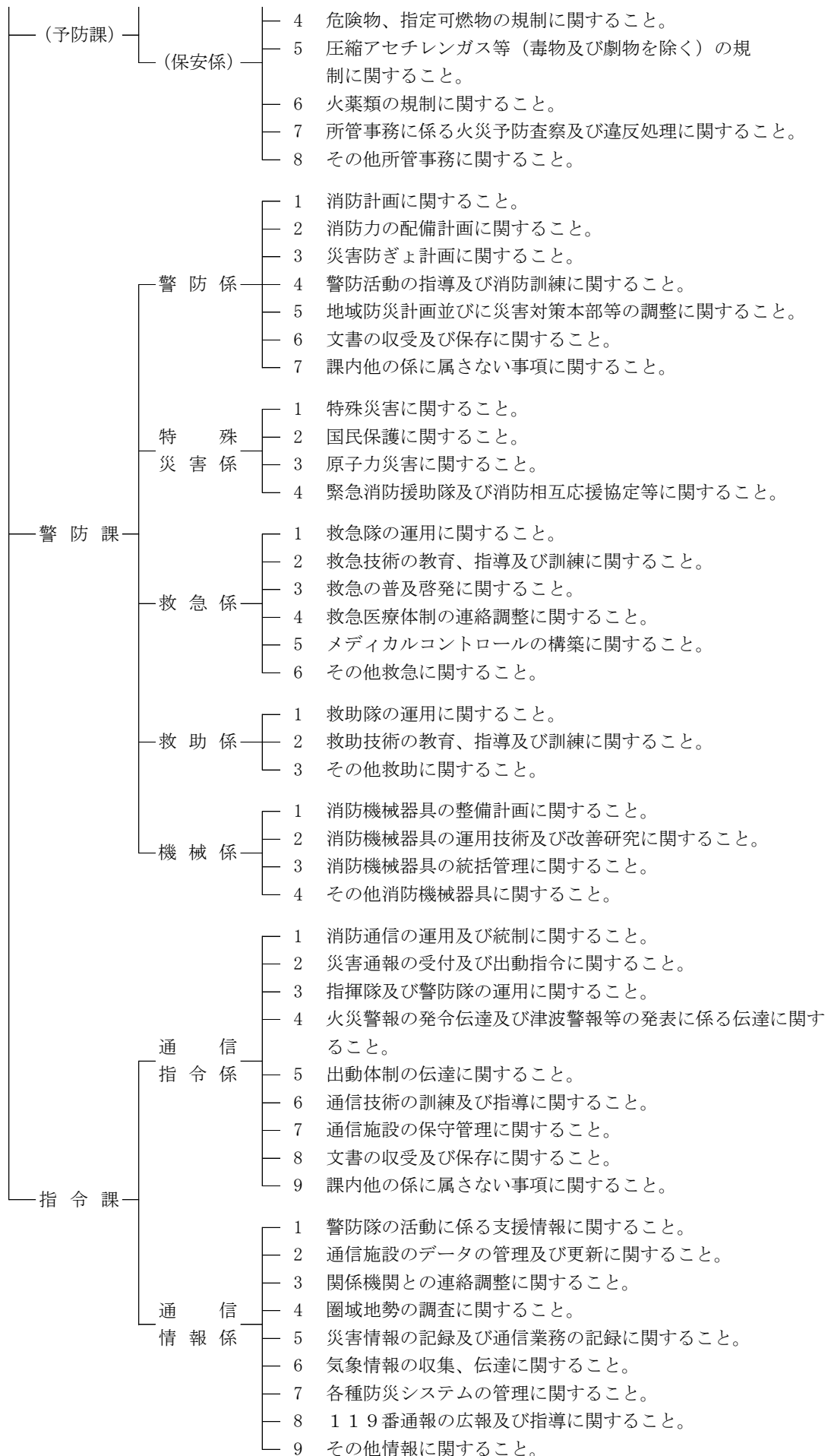
順 位	氏 名	就 任 期 間
初 代	消防正監 芳 賀 小 次 郎	昭 46 . 4 . 1 ~ 昭 48 . 11 . 1
2	〃 遠 藤 稔	昭 48 . 11 . 2 ~ 昭 52 . 9 . 30
3	〃 太 田 廉 平	昭 52 . 10 . 1 ~ 昭 56 . 3 . 31
4	〃 小 野 静 雄	昭 56 . 4 . 1 ~ 昭 58 . 3 . 31
5	〃 阿 部 信 男	昭 58 . 4 . 1 ~ 昭 62 . 3 . 31
6	〃 笈 原 正	昭 62 . 4 . 1 ~ 平 2 . 3 . 31
7	〃 小 嶋 輝 男	平 2 . 4 . 1 ~ 平 4 . 3 . 31
8	〃 市 川 登	平 4 . 4 . 1 ~ 平 5 . 3 . 31
9	〃 及 川 英 之 助	平 5 . 4 . 1 ~ 平 7 . 3 . 31
10	〃 菊 地 哲 雄	平 7 . 4 . 1 ~ 平 9 . 3 . 31
11	〃 宇 佐 美 哲 雄	平 9 . 4 . 1 ~ 平 12 . 3 . 31
12	〃 神 戸 弘	平 12 . 4 . 1 ~ 平 14 . 3 . 31
13	〃 加 賀 見 勝 敏	平 14 . 4 . 1 ~ 平 16 . 3 . 31
14	〃 千 葉 幸 喜	平 16 . 4 . 1 ~ 平 18 . 3 . 31
15	〃 千 葉 茂	平 18 . 4 . 1 ~ 平 20 . 3 . 31
16	〃 石 母 田 信 雄	平 20 . 4 . 1 ~ 平 21 . 3 . 31
17	〃 土 井 正 洋	平 21 . 4 . 1 ~ 平 22 . 3 . 31
18	〃 太 田 明	平 22 . 4 . 1 ~ 平 23 . 3 . 31
19	〃 星 幸 三 郎	平 23 . 4 . 1 ~ 平 25 . 3 . 31
20	〃 土 井 兼 一	平 25 . 4 . 1 ~ 平 28 . 3 . 31
21	〃 阿 部 栄 一	平 28 . 4 . 1 ~ 平 29 . 3 . 31
22	〃 今 宮 文 生	平 29 . 4 . 1 ~ 平 31 . 3 . 31
23	〃 鈴 木 芳 一	平 31 . 4 . 1 ~ 令 2 . 3 . 31
24	〃 水 沼 克 之	令 2 . 4 . 1 ~ 現 在

3 消防機構（本部・署所）

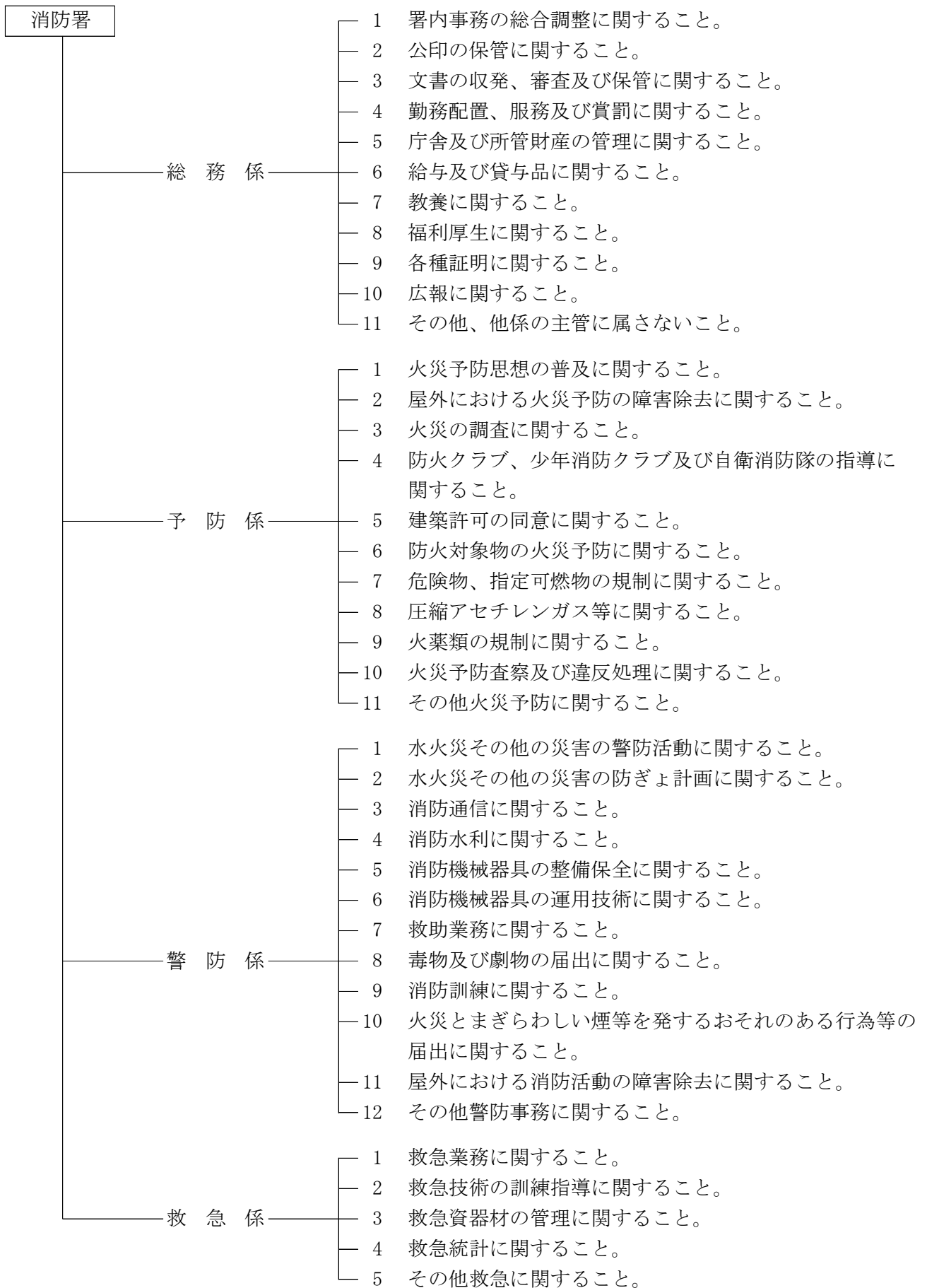


4 消防本部事務分掌

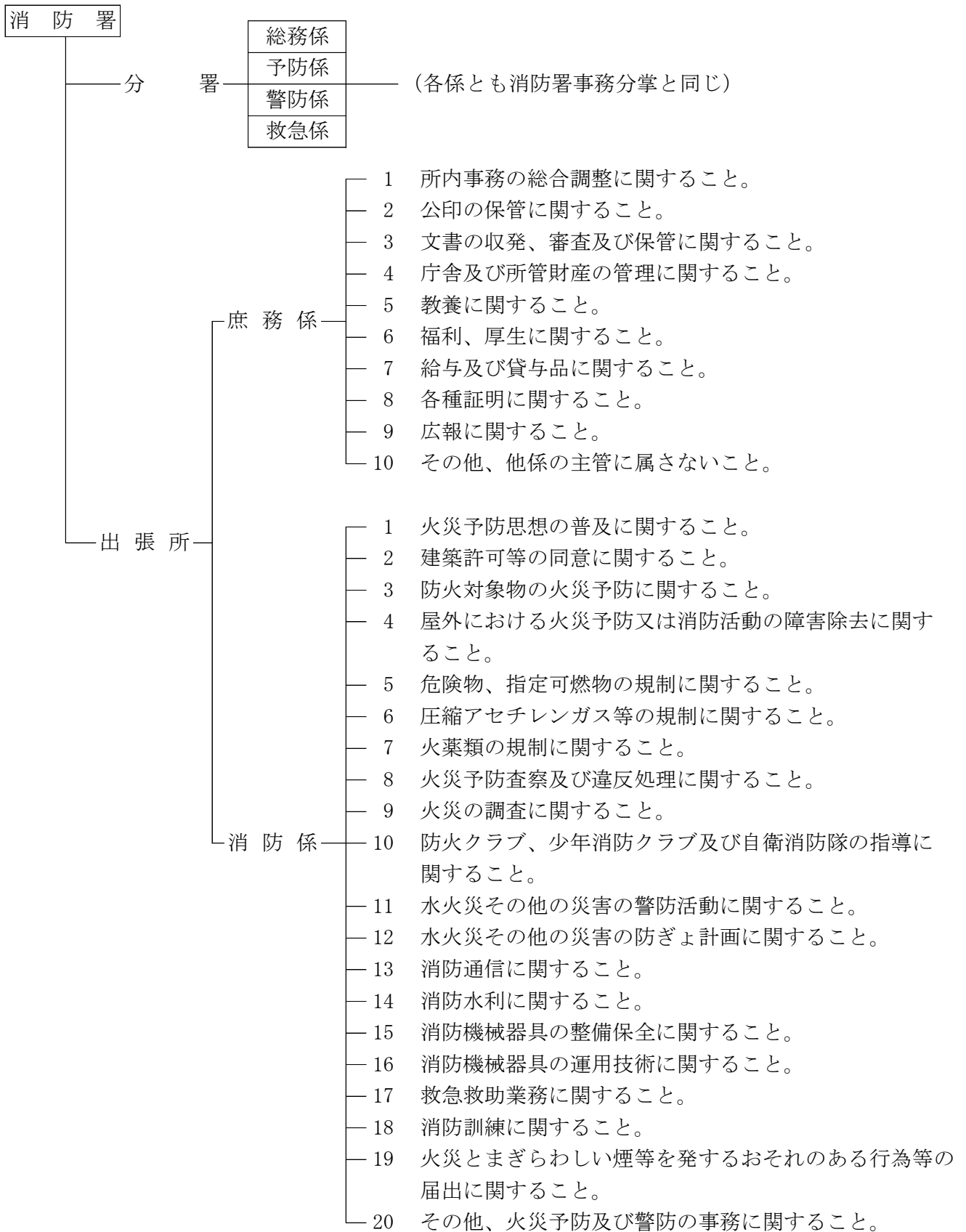




5 消防署事務分掌



6 分署・出張所事務分掌



7 消防本部・消防署所消防配備現勢表

(令和2. 4. 1)

区分	人 員										車 両															
	計	消防正監	消防監	司令長	司令補	司令長	副司令長	消防士	事務吏員	防火指導員	計	消防ポンプ自動車	(水槽付) "	水 槽 車	化 学 車	は し (ご) 車	救 助 工 作 車	指 揮 車	多 目 的 搬 送 車	救 急 車	広 報 連 絡 車	防 火 指 導 車	人 員 搬 送 車	資 機 材 搬 送 車	そ の 他 の 車 両	
合 計	354	2	4	25	44	63	100	2	111	3	3	77	17 (2)	5	1	3	1	3	6	1	15 (2)	14	2	1	1	7
消 防 本 部	60	2	2	12	13	12	9	1	6	3	3	15	2 (2)					1			1	2	1	1	7	
石 巻 消 防 署	38		1	3	6	6	10		12			11	1	1	1		1	1	1	3 (2)	1					
南分署	25			1	2	6	8		8			4	1		1						1	1				
西分署	25			1	2	6	7		9			4	1	1							1	1				
河 南 出 張 所	17				1	2	6		8			3	1								1	1				
石 巻 東 消 防 署	33			1	4	6	10		12			6	1	1			1	1			1	1				
河 北 消 防 署	24			2	4	4	6		8			6	2	1				1			1	1				
雄 勝 出 張 所	11				1	2	4		4			3	1								1	1				
桃 生 出 張 所	17				1	2	6		8			3	1								1	1				
北 上 出 張 所	11				1	2	4		4			3	1								1	1				
東 松 島 消 防 署	34		1	3	4	6	10		10			7	2		1		1	1			1	1				
鳴 瀬 出 張 所	17				1	2	6		8			3	1								1	1				
女 川 消 防 署	25			2	3	5	8		7			6	1	1		1					1	1				
牡 鹿 出 張 所	17				1	2	6	1	7			3	1								1	1				

(注1) 宮城県消防学校派遣職員(2名)は除く。

(注2) 再任用職員は除く。

(注3) 防火指導員は会計年度任用職員であり、人員の合計には含まれない。

(注4) () 内の数字は非常車掲載

8 消防力の整備指針と現有消防力との比較

(令和2. 4. 1)

区 分	消防力の整備指針	現有消防力	過 不 足	充 足 率 (%)
署 所 の 数	13	13		100.0
ポ ン プ 車	20	20		100.0
は し ご 車	2	1	△ 1	50.0
化 学 車	3	3		100.0
消 防 艇	0	0		0.0
救 急 車	13	13		100.0
救助工作車	3	3		100.0
指 揮 車	6	6		100.0
非 常 用 ポ ン プ 車	2	2		100.0
非 常 用 救 急 車	2	2		100.0
消防本部署所 の耐震化	13	10	△ 3	76.9
人 員	475	354	△ 121	74.5
消 防 水 利	5,525	4,313	△ 1212	78.1

※ 基準数については令和元年度消防施設整備計画実態調査に基づき算定したもの。

9 消防職員階級別年齢

(令和2. 4. 1)

階級別 年齢別	合 計	消 防 正 監	消 防 監	司 令 長	司 令	司 令 補	士 長	副 士 長	消 防 士	事 務 吏 員	防 火 指 導 員
合 計	354	2	4	25	44	63	100	2	111	3	3
20歳未満	8								8		
20～24	50								49	1	1
25～29	54						7		47		1
30～34	50					2	41		6	1	1
35～39	50					18	29	1	1	1	
40～44	33				9	14	10				
45～49	66			5	26	22	12	1			
50～54	30		2	15	8	4	1				
55歳以上	13	2	2	5	1	3					

(注1) 宮城県消防学校派遣職員(2名)は除く。

(注2) 再任用職員は除く。

(注3) 防火指導員は会計年度任用職員

10 消防職員階級別勤務年数

(令和2. 4. 1)

階級別 勤務年数	合 計	消 防 正 監	消 防 監	司 令 長	司 令	司 令 補	士 長	副 士 長	消 防 士	事 務 吏 員	防 火 指 導 員
合 計	354	2	4	25	44	63	100	2	111	3	3
1年未満	19								18	1	2
1～4	42								41	1	
5～9	63						17		46		1
10～14	44					7	30		6	1	
15～19	39					14	24	1			
20～24	27				6	9	12				
25～29	72			5	26	24	16	1			
30～34	36	1	4	15	11	6					
35年以上	11	1		5	1	3	1				

(注1) 宮城県消防学校派遣職員(2名)は除く。

(注2) 再任用職員は除く。

(注3) 防火指導員は会計年度任用職員

11 学校教育派遣状況

区分	消防大 学 校							宮 城 県 消 防 学 校																救 急 命 救 研 修 所				
	合 計	本 科	幹 部 科	専 科 (警 防)	専 科 (予 救 防)	専 科 (救 急 助)	幹 部 研 修 科	危 機 管 理 講 習	合 計	初 任	幹 部 (初 級)	幹 部 (中 級)	幹 部 (上 級)	専 科 (予 防)	専 科 (危 険 物)	専 科 (査 察)	専 科 (火 災 調 査)	専 科 (特 殊 災 害)	専 科 (救 急)	専 科 (警 防)	専 科 (気 管 挿 管)	専 科 (薬 剤 投 与)	専 科 (救 命 士 再 教 育)	特 別 (救 命 士 処 置 拡 大)	特 別 (救 助 隊 員 再 教 育)	は し こ 自 動 車 操 作 特 別 教 育	救 急 命 救 士	
学校・教育別																												
平成19年度	2		1	1					37	11	5		1			3			7	3	3	4						2
平成20年度	3		1	1	1				36	12		5				3	3	7		3	3							3
平成21年度	2		1		1				34	11	5		1	3				7	3		4							3
平成22年度	4		1	1	1		1		34	15		5			3	3		4			4							3
平成23年度									16	10								6										3
平成24年度	3		1	1			1		36	14	5		1				3	2	3					8				3
平成25年度	2		1		1				45	22		5			3	3		2						8		2		3
平成26年度	2		1	1					32	13	5				3				3					4	4			4
平成27年度	2		1		1				43	14	4	4	1				3	5						4	8			5
平成28年度	2		1	1					42	12	5				3		3		4	3				4	8			4
平成29年度	2		1		1				46	7		5	2		3	3	3	3	3	3				4	8	1	4	3
平成30年度	2		1	1					40	10	5				3	3	3			3				4	8	1		3
令和元年度	2		1				1		41	12		2	2	3			3	3	3	3				4	3	3		3

12 消防職員技術資格取得状況

(令和2. 4. 1)

階級別		合	消	消	司	司	司	士	副	消	事	防
区 分		計	防	防	令	令	令	長	士	防	務	火
			正	監	長	令	補		長	士	吏	指
			監								員	導
												員
大 型 自 動 車	2 種	5			3		1	1				
	1 種	318		4	23	44	58	101	2	85	1	
中 型 自 動 車	2 種	1			1							
	1 種	219	2	3	22	42	57	85	2	4	2	1
準 中 型 免 許	1 種	105				1		12	1	90	1	2
普 通 自 動 車	2 種											
	1 種	50		1	3	4	6	10		23	3	
大 型 特 殊 車	2 種	2			1		1					
	1 種	9			2	2	1	3		1		
け ん 引 車	2 種	2			1		1					
	1 種	5			1	1	1	2				
自 動 二 輪 車		128		3	13	23	30	40	1	18		
原 動 機 付 き 自 転 車		76			7	12	20	25		12		1
小 型 特 殊 車												
自 動 車 整 備 士	2 級	1			1							
	3 級											
特 殊 無 線 技 士	第1級陸上	8	1	2	4		1					
	第2級陸上	171	1	2	9	13	5	35	1	105		
	第3級陸上	97			6	10	29	49	2	1		
危 険 物 取 扱 者	甲	2						2				
	乙	276			12	33	46	78	1	106		
	丙	47	1	3	13	7	12	10	1			
消 防 設 備 士	甲	3			1		1			1		
	乙	15			1	1	1	7	1	4		
建 築 士	2 級											
予 防 技 術 資 格 者	査 察	88			4	5	14	35	1	29		
	設 備 等	41			4	4	11	16		6		
	危 険 物	40			4	5	9	19		3		
火 薬 類 取 扱 保 安 責 任 者 (甲 種)		6		1	1	2	1	1				
アセチレンガス等溶接		80		1	13	16	19	21		10		
移動式クレーン特別教育受講者		80		1	10	13	13	25		17	1	
玉掛け講習受講者		83		1	11	14	13	24		20		
小 型 船 舶 操 縦 士		93		1	12	20	24	22		14		
ボ イ ラ ー 技 師		5			1	1	1	2				
電 気 工 事 士 (1 種 ・ 2 種)		2			1					1		
救 急 救 命 士		68	1		6	14	12	24		11		
潜 水 士		64			2	10	10	20		22		

(注) 防火指導員は会計年度任用職員

13 組合消防発足以降の消防吏員数

(職員数：各年4月1日現在)

年 度	発足時	昭和	昭和	昭和	昭和	昭和	昭和	昭和	昭和	昭和	昭和	昭和
		4 6	4 7	4 8	4 9	5 0	5 1	5 2	5 3	5 4	5 5	5 6
職員数	123	147	180	198	211	217	217	220	220	219	220	219
採用者数		24	34	21	16	9	4	5	3	7	2	5
退職者数		1	3	3	3	4	1	5	4	4	6	2
防火指導員					2	4	4	4	4	4	4	3
年 度	昭和	昭和	昭和	昭和	昭和	昭和	昭和	平成	平成	平成	平成	平成
	5 7	5 8	5 9	6 0	6 1	6 2	6 3	元	2	3	4	5
職員数	220	219	219	220	220	218	234	240	243	253	270	281
採用者数	3	1	4	11			19	10	8	18	21	14
退職者数	2	4	10		2	3	5	4	8	5	3	3
防火指導員	5	5	5	5	5	5	5	5	5	5	6	6
年 度	平成	平成	平成	平成	平成	平成	平成	平成	平成	平成	平成	平成
	6	7	8	9	1 0	1 1	1 2	1 3	1 4	1 5	1 6	1 7
職員数	294	294	294	297	308	312	317	320	321	328	337	337
採用者数	16			7	14	9	8	8	4	14	11	7
退職者数			3	3	3	5	4	4	5	5	3	3
防火指導員	6	6	6	6	6	6	6	6	6	6	6	6
年 度	平成	平成	平成	平成	平成	平成	平成	平成	平成	平成	平成	平成
	1 8	1 9	2 0	2 1	2 2	2 3	2 4	2 5	2 6	2 7	2 8	2 9
職員数	340	345	346	348	350	345	350	355	349	353	352	349
採用者数	8	11	12	11	15	10	14	22	13	14	12	7
退職者数	6	11	9	13	15	9	17	19	10	13	10	8
防火指導員	6	6	6	6	6	6	6	6	6	6	6	6
年 度	平成	令和	令和									
	3 0	元	2									
職員数	351	355	355									
採用者数	10	12	6									
退職者数	8	5										
防火指導員	5	3	3									

14 消防音楽隊

(1) 階級別隊員数

階級 \ 区分	隊長	副隊長	楽長	副楽長	隊員	合計
消防司令長	1					1
消防司令		5				5
消防司令補			1	2	4	7
消防士長					7	7
消防副士長						
消防士					11	11
計	1	5	1	2	22	31

(2) 楽器編成

楽器名	隊員数	楽器名	隊員数
ピッコロ	1	トランペット	3
フルート	1	ホルン	4
クラリネット	7	ユーフォニウム	2
ソプラノサキソフォン	1	トロンボーン	4
アルトサキソフォン	1	チューバ (スーザフォン)	1
テナーサキソフォン	1	パーカッション	3
バリトンサキソフォン	1	演奏隊員合計	30

(3) 演奏回数

区分 \ 年度	平13	平14	平15	平16	平17	平18	平19	平20	平21	平22	平23	平24	平25	平26	平27	平28	平29	平30	令元
	消防関係行事	3	2	6	6	6	4	9	6	7	4				1	3	4	4	6
その他一般行事	10	6	5	4	4	8	9	9	5	6				1	12	11	12	12	9
合計	13	8	11	10	10	12	18	15	12	10				2	15	15	16	18	14
演奏訓練	41	36	36	42	35	35	39	36	36	37				45	48	50	50	48	50