

# ◆ 総 務 ◆



## 消防長巡視

令和5年7月13日  
於：旧河北消防署庁舎



## 通常点検

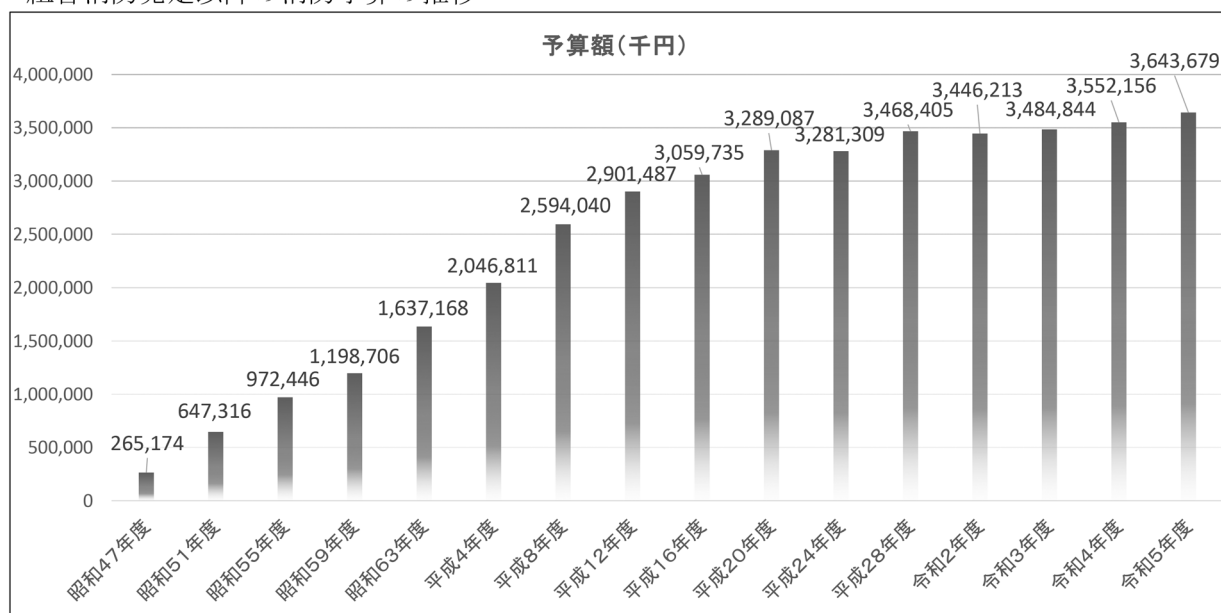
令和6年3月11日  
於：石巻消防署車庫前



# 1 令和6年度消防予算（当初予算）

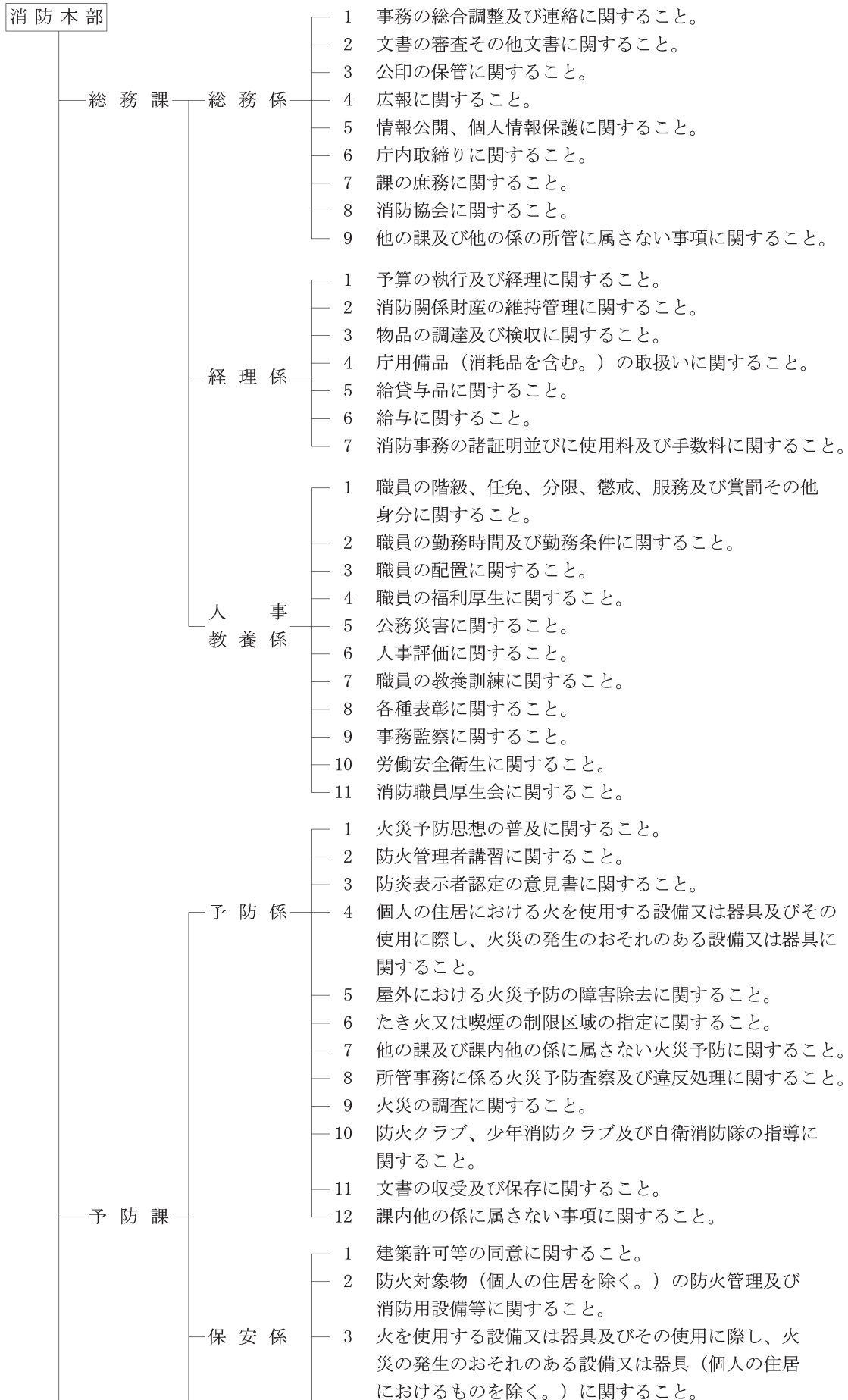
款 項	目	節	予算額（千円）
5 消 防 費			5,457,392
1 消 防 費			5,457,392
	1 常備消防費		3,528,800
		1 報 酬	3,591
		2 給 料	1,397,149
		3 職 員 手 当	1,079,495
		4 共 済 費	466,439
		7 報 償 費	341
		8 旅 費	8,988
		9 交 際 費	180
		10 需 用 費	171,289
		11 役 務 費	43,359
		12 委 託 料	135,709
		13 使用料及び賃借料	66,396
		14 工 事 請 負 費	34,023
		15 原 材 料 費	280
		16 公 有 財 産 購 入 費	94,258
		17 備 品 購 入 費	11,080
		18 負担金、補助及び交付金	13,858
		22 償還金，利子及び割引料	4
		26 公 課 費	2,361
	2 消防施設費		212,047
		17 備 品 購 入 費	212,047
	3 宮城県東部消防通信指令事務協議会費		1,716,542
		10 需 用 費	343
		11 役 務 費	139
		12 委 託 料	1,599,404
		13 使用料及び賃借料	843
		14 工 事 請 負 費	115,813
	4 財政調整基金費		3
		24 積 立 金	3

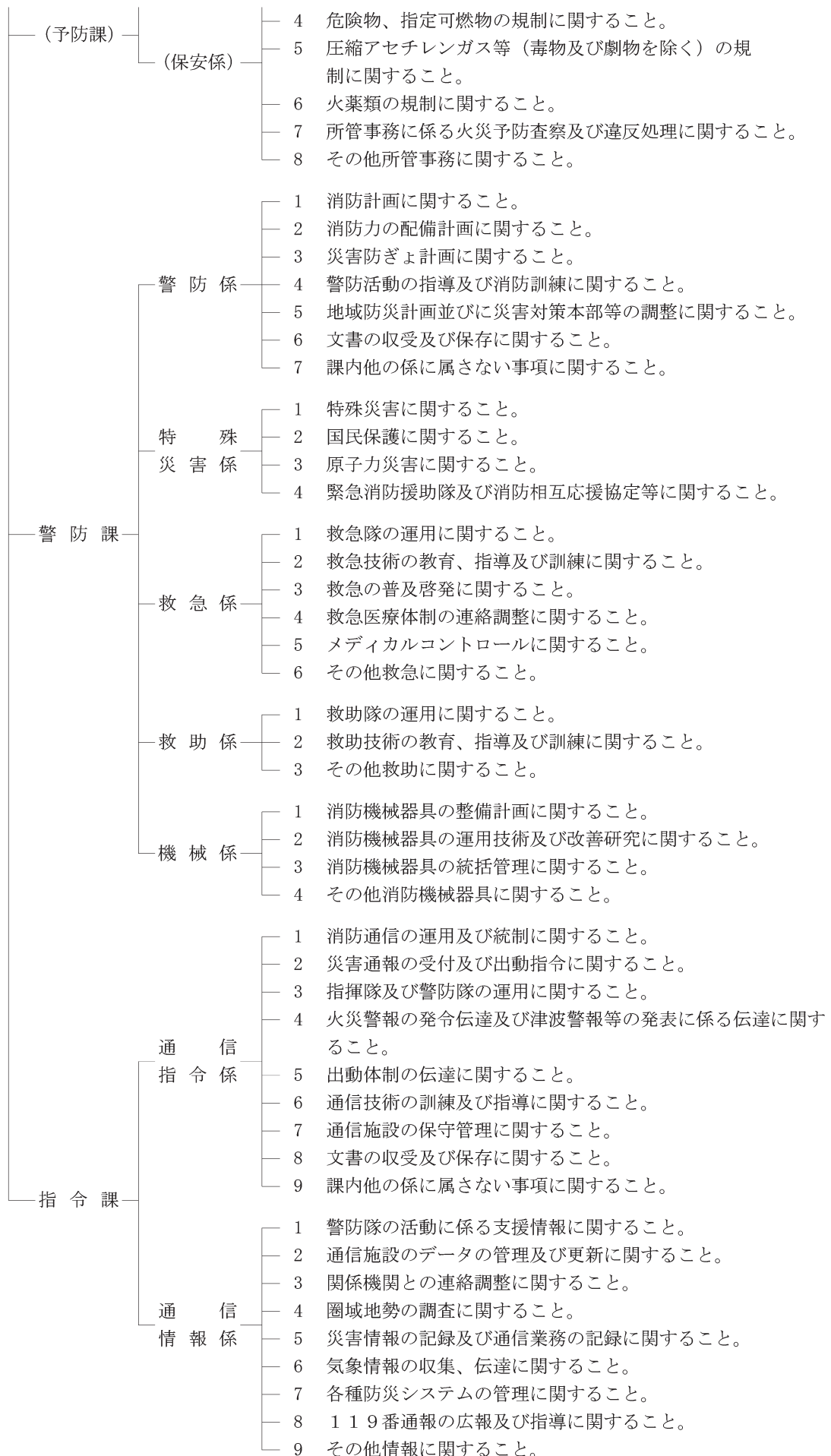
組合消防発足以降の消防予算の推移



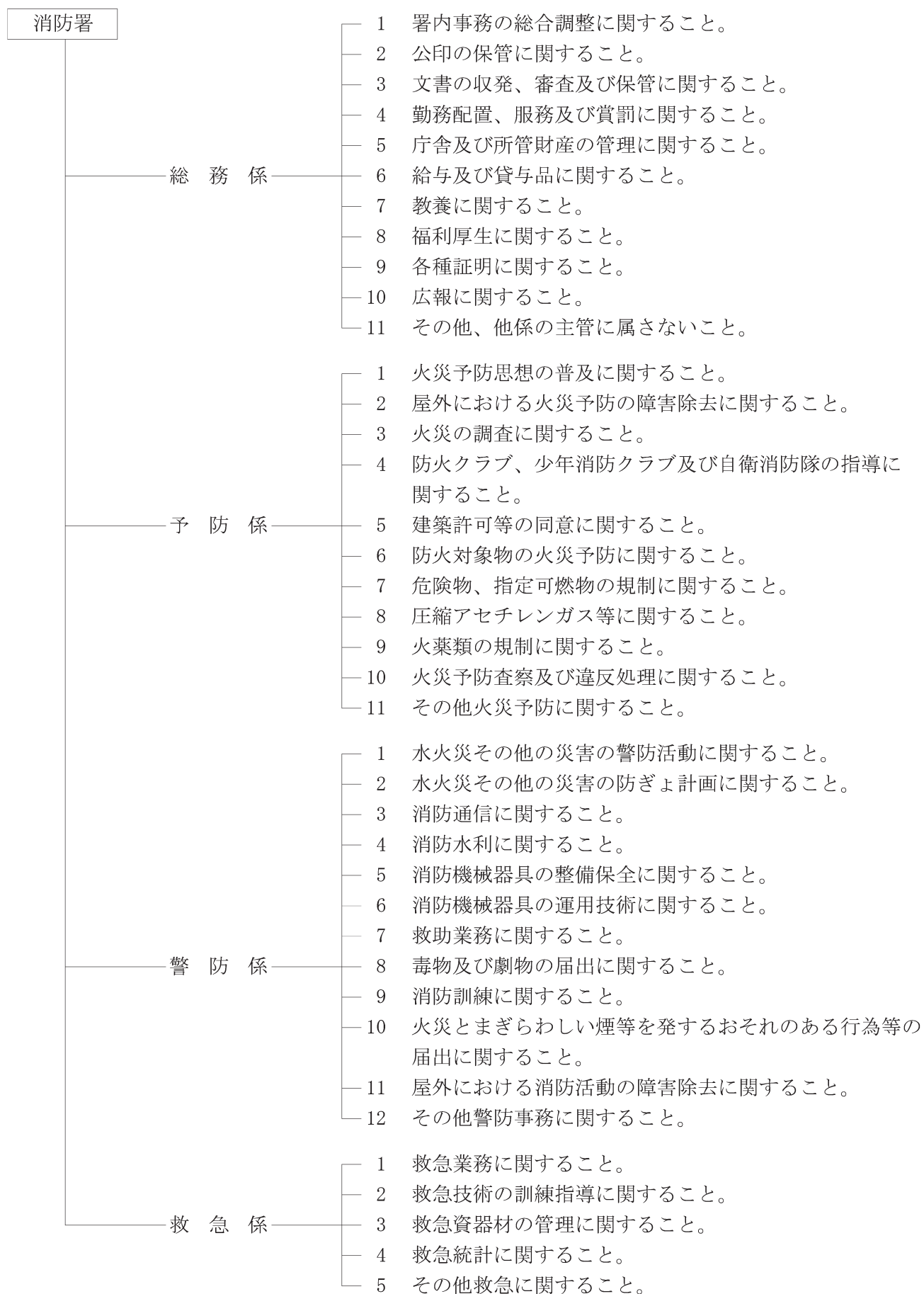


### 3 消防本部事務分掌

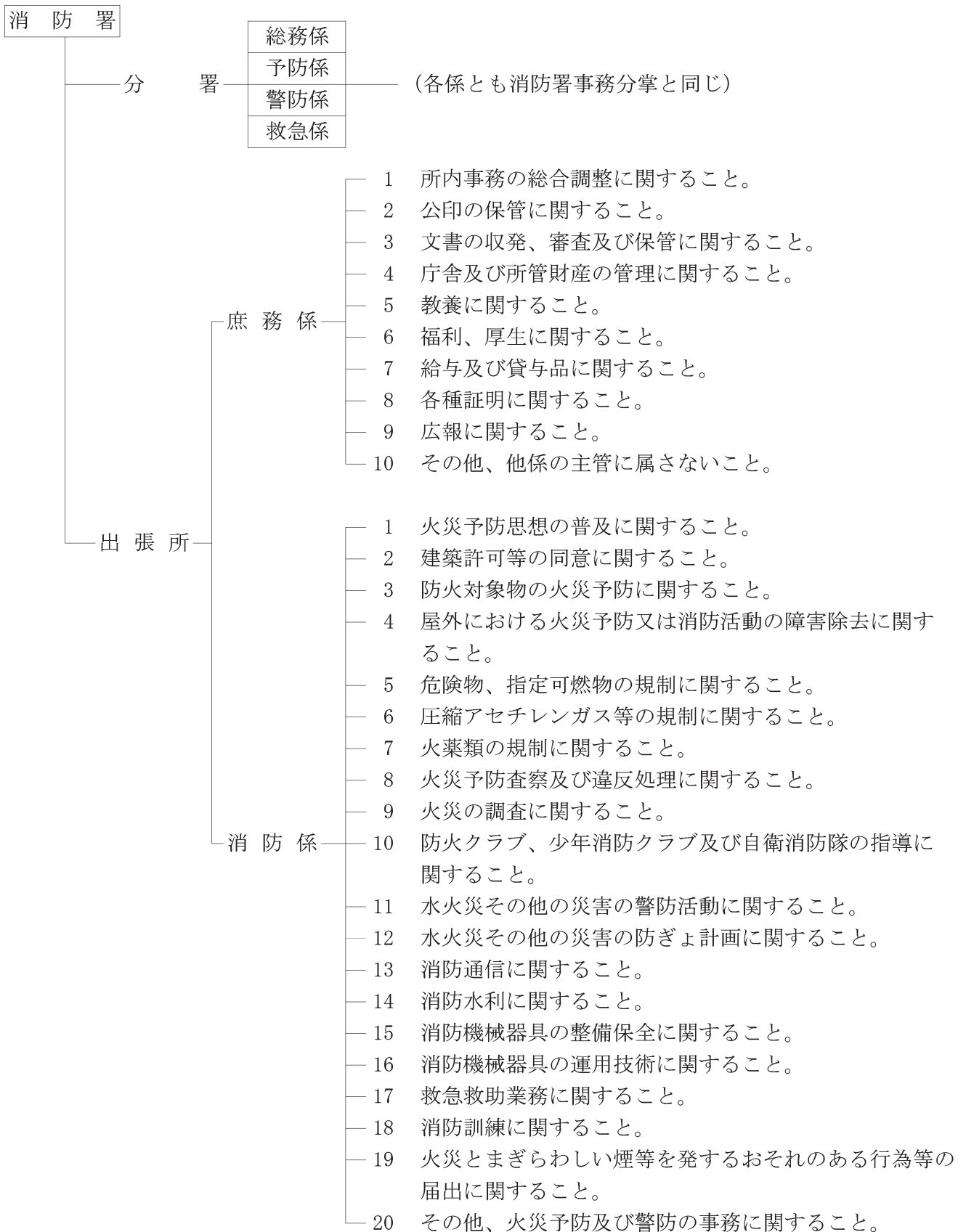




## 4 消防署事務分掌



## 5 分署・出張所事務分掌





## 6 消防本部・消防署所消防配備現勢表

(令和6.4.1)

区 分	人 員											車 両														
	計	消 防 正 監	消 防 監	消 防 司 令 長	消 防 司 令	消 防 司 令 補	消 防 士 長	消 防 副 士 長	消 防 士	事 務 吏 員	防 火 指 導 員	計	消 防 ポ ン プ 自 動 車	水 槽 付 ポ ン プ 自 動 車	水 槽 車	化 学 車	は し ご 車	救 助 工 作 車	指 揮 車	多 目 的 搬 送 車	救 急 車	広 報 連 絡 車	防 火 指 導 車	人 員 搬 送 車	資 機 材 搬 送 車	そ の 他 の 車 両
合 計	339	1	7	26	48	63	92	4	95	3	2	77	17 (2)	5	1	3	1	3	6	1	15 (2)	14	2	1	1	7
消防本部	50	1	3	14	13	8	7	0	1	3	2	13						1				1	2	1	1	7
石巻消防署	37		1	3	6	6	10			11		13	3 (2)	1	1		1	1	1	1	3 (2)	1				
南 分 署	24			1	2	6	7			8		4	1		1						1	1				
西 分 署	24			1	2	6	7			8		4	1	1							1	1				
河南出張所	15				1	3	6			5		3	1								1	1				
石巻東消防署	33		1	1	5	5	10			11		6	1	1				1	1		1	1				
牡鹿出張所	15				1	4	5	1		4		3	1								1	1				
河北消防署	26		1	1	4	5	6	2		7		6	2	1					1		1	1				
雄勝出張所	11				1	2	4			4		3	1								1	1				
桃生出張所	15				1	2	6			6		3	1								1	1				
北上出張所	11				1	2	4			4		3	1								1	1				
東松島消防署	36		1	3	6	6	7			13		7	2		1		1	1			1	1				
鳴瀬出張所	15				1	2	6			6		3	1								1	1				
女川消防署	27			2	4	6	7	1		7		6	1	1		1			1		1	1				

(注1) 派遣職員、育休者は除く。

(注2) 再任用職員は除く。

(注3) 防火指導員は会計年度任用職員であり、人員の合計には含まれない。

(注4) ( ) 内の数字は非常車掲載

## 7 消防力の整備指針と現有消防力との比較

(令和6.4.1)

区 分	消防力の 整備指針	現有消防力	過 不 足	充 足 率 (%)
署 所 の 数	13	13		100.0
ポ ン プ 車	20	20		100.0
は し ご 車	2	1	△ 1	50.0
化 学 車	3	3		100.0
消 防 艇	0	0		0.0
救 急 車	13	13		100.0
救助工作車	3	3		100.0
指 揮 車	6	6		100.0
非 常 用 ポ ン プ 車	2	2		100.0
非 常 用 救 急 車	2	2		100.0
消防本部署所 の耐震化	13	13		100.0
人 員	508	364	△ 144	71.7
消 防 水 利	5,525	4,346	△ 1,179	78.7

(注1) 基準数については令和4年度消防施設整備計画実態調査に基づき算定したものの。

(注2) 現有消防力の人員は総数。

## 8 消防職員階級別年齢

(令和6.4.1)

階級別 年齢別	小計		消防正監	消防監	消防司令長	消防司令	消防司令補	消防士長	消防副士長	消防士	事務吏員	防火指導員
	うち 女性 消防 吏員	計										
18歳	3									3		
19歳	6	1								6		
20歳	1									1		
21歳	4									4		
22歳	8									8		
23歳	9									9		
24歳	8									8		
25歳	6									6		
26歳	7									6	1	
27歳	13	1								12		1
28歳	13							1		12		
29歳	12							3		9		
30歳	12	1						5		7		
31歳	14	1						5		8	1	
32歳	9							7		2		
33歳	6							3	1	2		
34歳	10							7	1	2		
35歳	9						2	6	1			
36歳	8	1					1	6				1
37歳	11	1					2	9				
38歳	10						5	5				
39歳	8						3	5				
40歳	5						5					
41歳	13					1	7	4			1	
42歳	11					4	3	4				
43歳	11					2	4	5				
44歳	12					3	4	5				
45歳	8					3	3	2				
46歳												
47歳	2					1	1					
48歳	12					6	4	2				
49歳	7					4	1	2				
50歳	19				4	5	7	3				
51歳	16				2	9	4	1				
52歳	9					2	6		1			
53歳	11				3	6	1	1				
54歳	13				8	2	3					
55歳	4				1	3						
56歳	4				1	2	1					
57歳	5		1	2	2							
58歳	6		1	1	2		1	1				
59歳	2			2								
60歳												
うち再任用者												
61歳	4					1		3				
うち再任用者	4					1		3				
62歳	2							2				
うち再任用者	2							2				
63歳	1							1				
うち再任用者	1							1				
64歳												
うち再任用者												
65歳												
うち再任用者												
合計	364	6	2	7	26	49	68	98	4	105	3	2
うち女性消防職員							1	1		4	1	2

## 9 消防職員階級別勤務年数

(令和6.4.1)

階級別 勤務年数	小 計	消 防 正 監	消 防 監	消 防 司 令 長	消 防 司 令	消 防 司 令 補	消 防 士 長	消 防 副 士 長	消 防 士	事 務 吏 員	防 火 指 導 員	
												消 防 ち 吏 女 員 性
5年未満	32	1							32			
5年以上 10年未満	47	2					2		44	1	2	
10年以上 15年未満	62	1				1	31		29	1		
15年以上 20年未満	40	2				2	14	21	3			
20年以上 25年未満	40					5	15	19		1		
25年以上 30年未満	28					9	10	9				
30年以上	106		2	7	26	32	28	10	1			
合計	355		2	7	26	48	68	92	4	105	3	2
うち女性消防職員	6						1	1		4	1	2

(注1) 再任用職員は除く。

(注2) 防火指導員(会計年度任用職員)は、人員の合計には含まれない。

# 10 過去10年の学校教育派遣状況

区分	消防大 学校										宮城県消防学校																	救急 救命 研修所			
	合 計	幹 部 科	専 科 (警 防)	専 科 (予 防)	専 科 (危 険 物)	専 科 (救 助)	高度 救助・特別 高度救助 コース	危 機 管 理 講 習	女 性 活 躍 推 進	消 防 団 体 活 性 化 推 進	合 計	初 任 総 合	幹 部 (初 級)	幹 部 (中 級)	幹 部 (上 級)	専 科 (危 険 物)	専 科 (査 察)	専 科 (火 災 調 査)	専 科 (特 殊 災 害)	専 科 (救 急)	専 科 (警 防)	特 別 (女 性 消 防 吏 員 講 習)	特 別 (救 命 士 再 教 育)	特 別 (救 急 隊 員 再 教 育)	特 別 (救 命 士 処 置 拡 大)	特 別 (救 助 隊 員 再 教 育)	特 別 (通 信 指 令 員 教 育)	は し ご 自 動 車 操 作 (特 別 教 育)	指 揮 隊 長 教 育 講 習 (特 別 教 育)	救 急 救 命 士	
学校・教育別											32	13	5				3				3		4	4							4
平成26年度	2	1	1								43	14	4	4	1				3	5			4	8							5
平成27年度	2	1	1								43	12	5			3		3		4	3		4	8					1		4
平成28年度	2	1	1								47	7		5	2	3	3	3	3	3			4	8	1			4	1		3
平成29年度	2	1	1								40	10	5			3	3	3			3		4	8	1						3
平成30年度	2	1	1								42	12		2	2			3	3	3	3	3		4	3	3	3		1		3
令和元年度	2	1				1					27	6	3			3	3						4	8							2
令和2年度	4	1		1				1	1		43	5		3			3	3			3		4	18	2	2					4
令和3年度	3	1			1	1					27	6	3		2	3			3				4	1	2				3		3
令和4年度	2	1				1					29	5		3			3	3			3	1		3	4	2	2				3
令和5年度	1	1																													

# 1 1 消防職員技術資格取得状況

(令和6.4.1)

階級別 区分		合	消	消	司	司	司	士	副	消	事
		計	防	防	令	令	令	長	士	防	務
			正	監	長	令	補		長	士	吏
			監								員
大型自動車	2種	6		1	3	1		1			
	1種	317	1	6	24	46	62	94	4	79	1
中型自動車	2種	1				1					
	1種	186	1	6	24	36	55	55	1	7	1
準中型免許	1種	120		1	1	7	6	43	3	57	2
普通自動車	2種										
	1種	36		1	1	2	2	1		29	
大型特殊車	2種	2			1		1				
	1種	10			2	2	3	3			
けん引車	2種	2			1		1				
	1種	6			1	1	3	1			
自動二輪車		122	1	3	12	23	32	35		16	
原動機付き自転車		87		1	7	14	28	31	1	5	
小型特殊車		1				1					
自動車整備士	2級	1			1						
	3級										
特殊無線技士	第1級陸上	3		1	2						
	第2級陸上	168		4	8	12	10	40	2	92	
	第3級陸上	110		1	7	19	33	44	2	3	1
危険物取扱者	甲	2					1	1			
	乙	273		3	13	40	46	73	3	94	1
	丙	37	1	5	11	3	9	8			
消防設備士	甲	5					1	3	1		
	乙	17		1			4	6	1	5	
予防技術資格者	査察	97			4	4	17	40		32	
	設備等	47			3	3	13	19	1	8	
	危険物	42			3	4	10	18		7	
火薬類取扱保安責任者(甲種)		6		1	2	1	1			1	
アセチレンガス等溶接		73		2	12	21	15	14		9	
移動式クレーン特別教育受講者		88		3	7	17	13	24		24	
玉掛け講習受講者		88		1	8	18	12	24		25	
小型船舶操縦士		96		3	11	22	16	23		21	
ボイラー技師		5		1		1	1	2			
電気工事士(1種・2種)		1		1							
救急救命士		78		2	5	17	11	29		14	
潜水士		72			3	15	10	18		26	

※ 運転免許については「大型」「中型」等をすべて各「1」として、危険物取扱者及び消防設備士については「乙種」各類毎に各「1」として計上しています。

## 1 2 組合消防発足以降の消防吏員数

(職員数：各年4月1日現在)

年 度	発足時	昭和	昭和	昭和	昭和	昭和	昭和	昭和	昭和	昭和	昭和	昭和
		4 6	4 7	4 8	4 9	5 0	5 1	5 2	5 3	5 4	5 5	5 6
職員数	123	147	180	198	211	217	217	220	220	219	220	219
採用者数		24	34	21	16	9	4	5	3	7	2	5
退職者数		1	3	3	3	4	1	5	4	4	6	2
防火指導員					2	4	4	4	4	4	4	3
年 度	昭和	昭和	昭和	昭和	昭和	昭和	昭和	平成	平成	平成	平成	平成
	5 7	5 8	5 9	6 0	6 1	6 2	6 3	元	2	3	4	5
職員数	220	219	219	220	220	218	234	240	243	253	270	281
採用者数	3	1	4	11			19	10	8	18	21	14
退職者数	2	4	10		2	3	5	4	8	5	3	3
防火指導員	5	5	5	5	5	5	5	5	5	5	6	6
年 度	平成	平成	平成	平成	平成	平成	平成	平成	平成	平成	平成	平成
	6	7	8	9	1 0	1 1	1 2	1 3	1 4	1 5	1 6	1 7
職員数	294	294	294	297	308	312	317	320	321	328	337	337
採用者数	16			7	14	9	8	8	4	14	11	7
退職者数			3	3	3	5	4	4	5	5	3	3
防火指導員	6	6	6	6	6	6	6	6	6	6	6	6
年 度	平成	平成	平成	平成	平成	平成	平成	平成	平成	平成	平成	平成
	1 8	1 9	2 0	2 1	2 2	2 3	2 4	2 5	2 6	2 7	2 8	2 9
職員数	340	345	346	348	350	345	350	355	349	353	352	349
採用者数	8	11	12	11	15	10	14	22	13	14	12	7
退職者数	6	11	9	13	15	9	17	19	10	13	10	8
防火指導員	6	6	6	6	6	6	6	6	6	6	6	6
年 度	平成	令和	令和	令和	令和	令和	令和					
	3 0	元	2	3	4	5	6					
職員数	351	355	355	354	353	339	339					
採用者数	10	12	6	5	7	6	10					
退職者数	8	5	7	5	11	7						
防火指導員	5	3	3	2	2	2	2					

# 1 3 消防音楽隊

## (1) 階級別隊員数

(令和6.4.1)

階級	区分	隊長	副隊長	楽長	副楽長	隊員	合計
消防司令長		1	1				2
消防司令						1	1
消防司令補				1	1	6	8
消防士長					1	5	6
消防副士長							
消防士						11	11
計		1	1	1	2	23	28

## (2) 楽器編成

(令和6.4.1)

楽器名	隊員数	楽器名	隊員数
ピッコロ	1	トランペット	4
フルート	1	ホルン	3
オーボエ	(1)	ユーフォニアム	1
クラリネット	5	トロンボーン	3
サクソフォン	4	チューバ (スーザフォン)	1
パーカッション	4	ストリングバス	(1)
		演奏隊員 合計	27(2)

※( )は兼務

## (3) 出場回数

区分	年度																	
	平18	平19	平20	平21	平22	平23	平24	平25	平26	平27	平28	平29	平30	令元	令2	令3	令4	令5
消防関係行事	4	9	6	7	4	0	0	0	1	3	4	4	6	5	2	1	0	4
その他一般行事	8	9	9	5	6	0	0	0	1	12	11	12	12	9	1	2	3	12
合計	12	18	15	12	10	0	0	0	2	15	15	16	18	14	3	3	3	16
演奏訓練	35	39	36	36	37	0	0	0	45	48	50	50	48	50	55	26	42	42