

総務



消防音楽隊

上段「川開き祭りパレード」平成30年8月1日(水)

下段「火の用心の音楽会」平成31年2月16日(土)

1 令和元年度消防予算（当初予算）

款 項	目	節	予算額（千円）
5 消 防 費			3,487,011
1 消 防 費			3,487,011
	1 常備消防費		3,213,406
		1 報 酬	11,463
		2 給 料	1,320,024
		3 職 員 手 当	955,249
		4 共 済 費	448,708
		8 報 償 費	198
		9 旅 費	9,648
		10 交 際 費	180
		11 需 用 費	150,950
		12 役 務 費	38,141
		13 委 託 料	123,096
		14 使用料及び賃借料	38,277
		15 工 事 請 負 費	
		16 原 材 料 費	280
		17 公有財産購入費	94,074
		18 備 品 購 入 費	7,840
		19 負担金、補助及び交付金	13,640
		23 償還金、利子及び割引料	
		27 公 課 費	1,638
	2 消防施設費		273,600
		12 役 務 費	
		18 備 品 購 入 費	273,600
	3 財政調整基金費		5
		25 積 立 金	5
	4 予 備 費		
		29 積 立 金	

2 歴代理事長(管理者)・消防長

管 理 者

順 位	氏 名	就 任 期 間
初 代	石巻市長 千 葉 堅 彌	昭 44 . 4 . 1 ~ 昭 47 . 10 . 15
2	〃 青 木 和 夫	昭 47 . 11 . 19 ~ 昭 59 . 11 . 18
3	〃 平 塚 真 治 郎	昭 59 . 11 . 19 ~ 平 4 . 4 . 13
4	〃 菅 原 康 平	平 4 . 5 . 25 ~ 平 14 . 12 . 9
5	〃 土 井 喜 美 夫	平 15 . 1 . 27 ~ 平 15 . 3 . 31

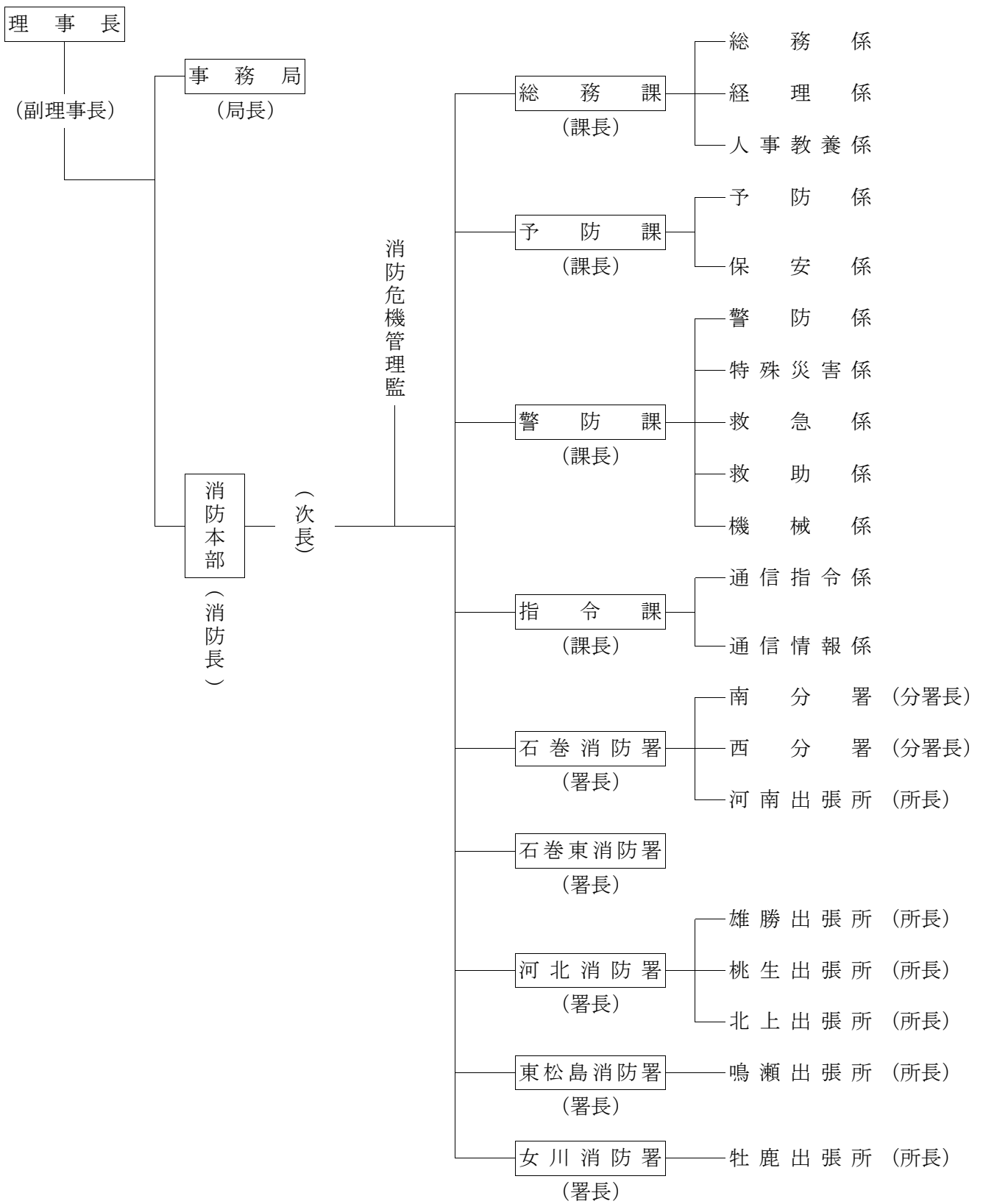
理 事 長

順 位	氏 名	就 任 期 間
初 代	石巻市長 土 井 喜 美 夫	平 15 . 4 . 1 ~ 平 21 . 4 . 28
2	石巻市長 亀 山 紘	平 21 . 4 . 29 ~ 現 在

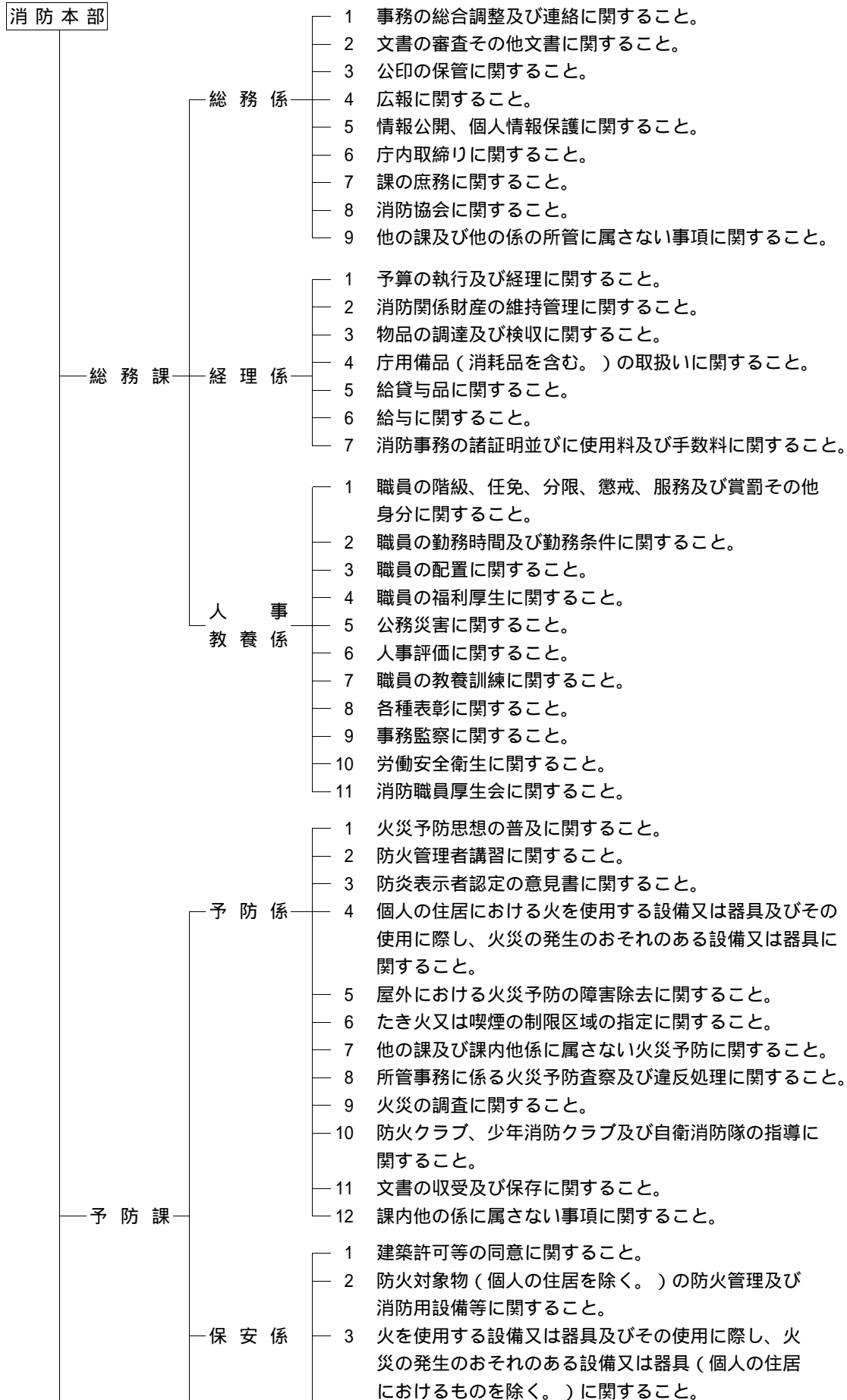
消 防 長

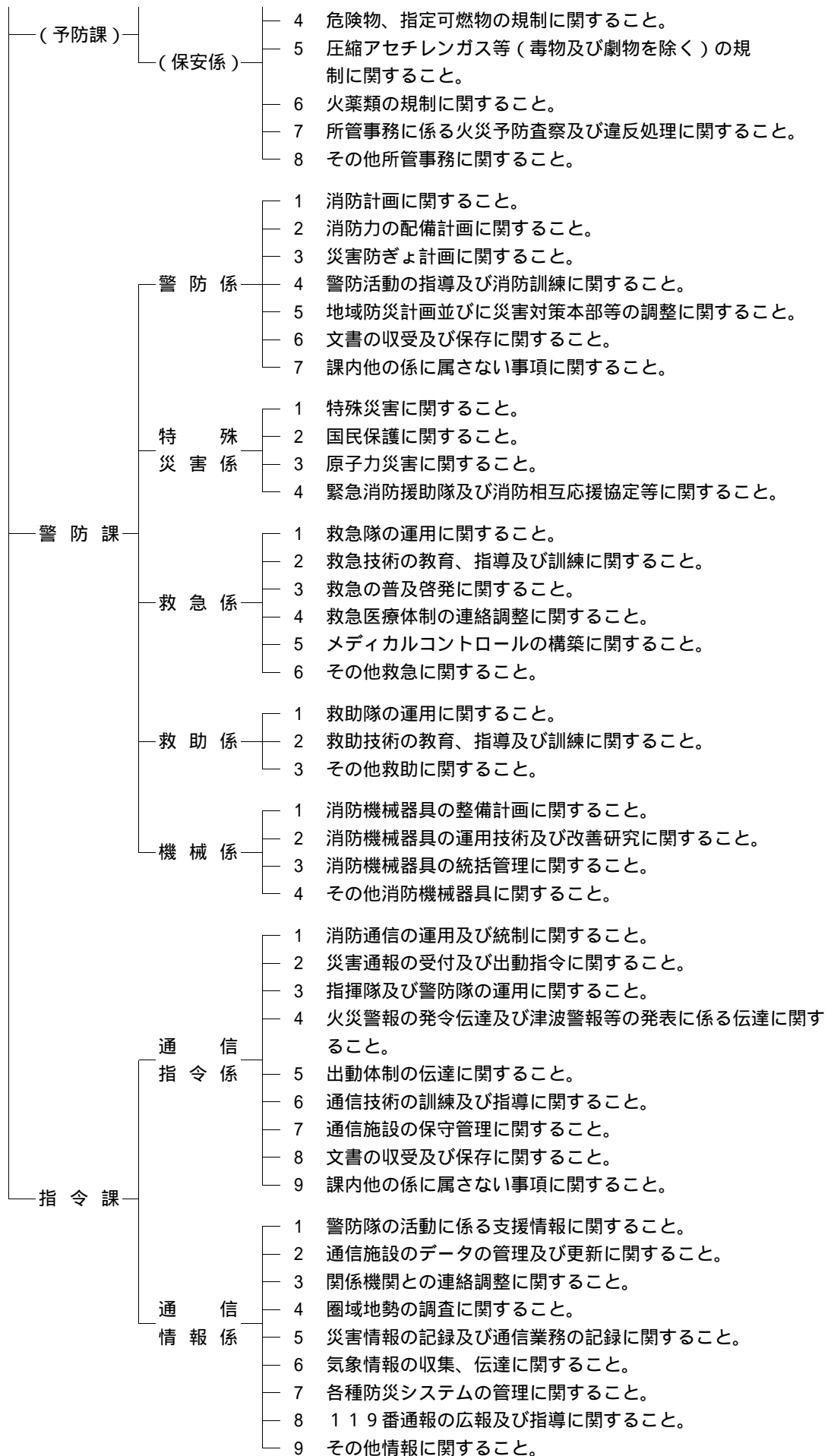
順 位	氏 名	就 任 期 間
初 代	消防正監 芳 賀 小 次 郎	昭 46 . 4 . 1 ~ 昭 48 . 11 . 1
2	〃 遠 藤 稔	昭 48 . 11 . 2 ~ 昭 52 . 9 . 30
3	〃 太 田 廉 平	昭 52 . 10 . 1 ~ 昭 56 . 3 . 31
4	〃 小 野 静 雄	昭 56 . 4 . 1 ~ 昭 58 . 3 . 31
5	〃 阿 部 信 男	昭 58 . 4 . 1 ~ 昭 62 . 3 . 31
6	〃 笈 原 正	昭 62 . 4 . 1 ~ 平 2 . 3 . 31
7	〃 小 嶋 輝 男	平 2 . 4 . 1 ~ 平 4 . 3 . 31
8	〃 市 川 登	平 4 . 4 . 1 ~ 平 5 . 3 . 31
9	〃 及 川 英 之 助	平 5 . 4 . 1 ~ 平 7 . 3 . 31
10	〃 菊 地 哲 雄	平 7 . 4 . 1 ~ 平 9 . 3 . 31
11	〃 宇 佐 美 哲 雄	平 9 . 4 . 1 ~ 平 12 . 3 . 31
12	〃 神 戸 弘	平 12 . 4 . 1 ~ 平 14 . 3 . 31
13	〃 加 賀 見 勝 敏	平 14 . 4 . 1 ~ 平 16 . 3 . 31
14	〃 千 葉 幸 喜	平 16 . 4 . 1 ~ 平 18 . 3 . 31
15	〃 千 葉 茂	平 18 . 4 . 1 ~ 平 20 . 3 . 31
16	〃 石 母 田 信 雄	平 20 . 4 . 1 ~ 平 21 . 3 . 31
17	〃 土 井 正 洋	平 21 . 4 . 1 ~ 平 22 . 3 . 31
18	〃 太 田 明	平 22 . 4 . 1 ~ 平 23 . 3 . 31
19	〃 星 幸 三 郎	平 23 . 4 . 1 ~ 平 25 . 3 . 31
20	〃 土 井 兼 一	平 25 . 4 . 1 ~ 平 28 . 3 . 31
21	〃 阿 部 栄 一	平 28 . 4 . 1 ~ 平 29 . 3 . 31
22	〃 今 宮 文 生	平 29 . 4 . 1 ~ 平 31 . 3 . 31
23	〃 鈴 木 芳 一	平 31 . 4 . 1 ~ 現 在

3 消防機構（本部・署所）

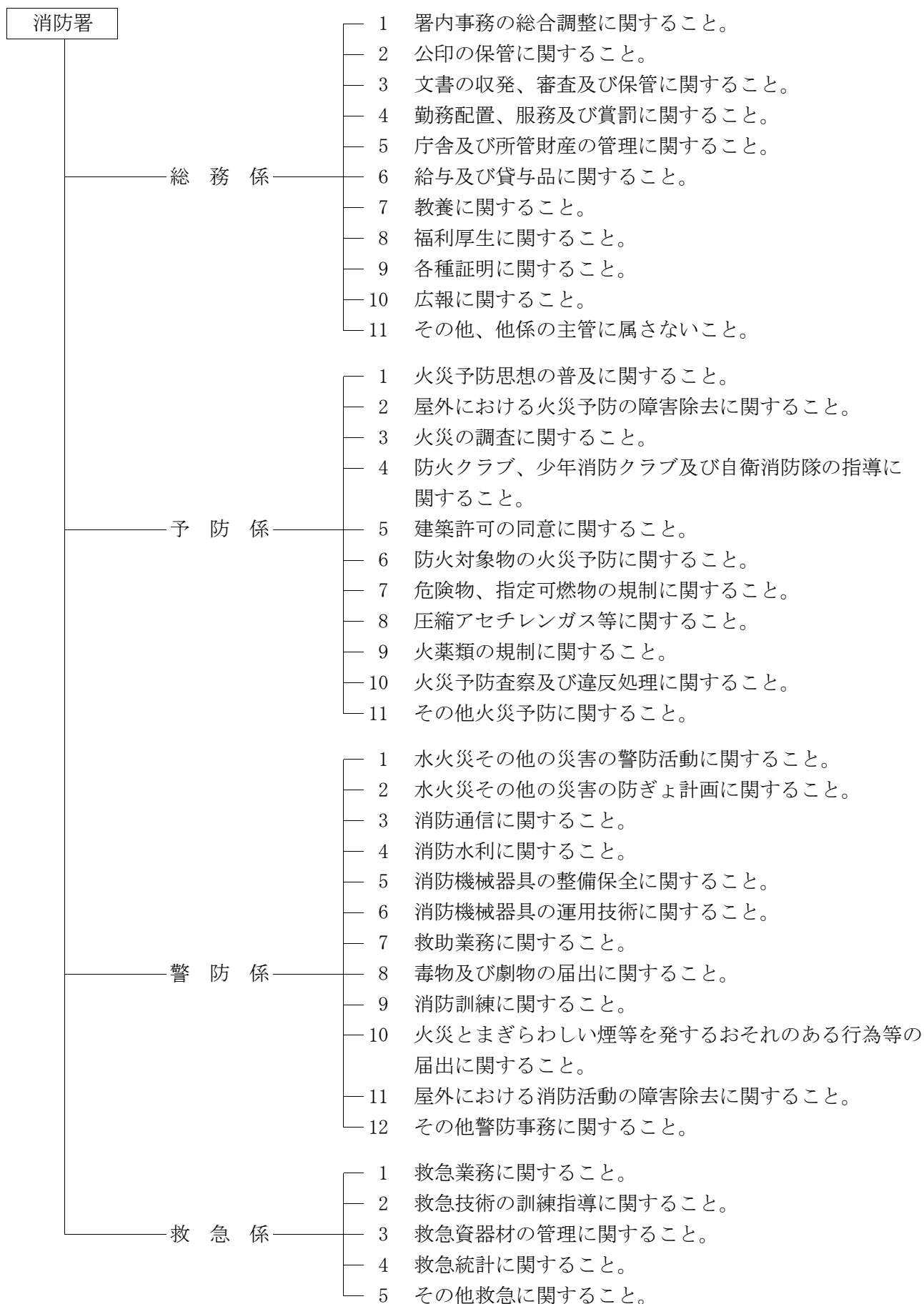


4 消防本部事務分掌

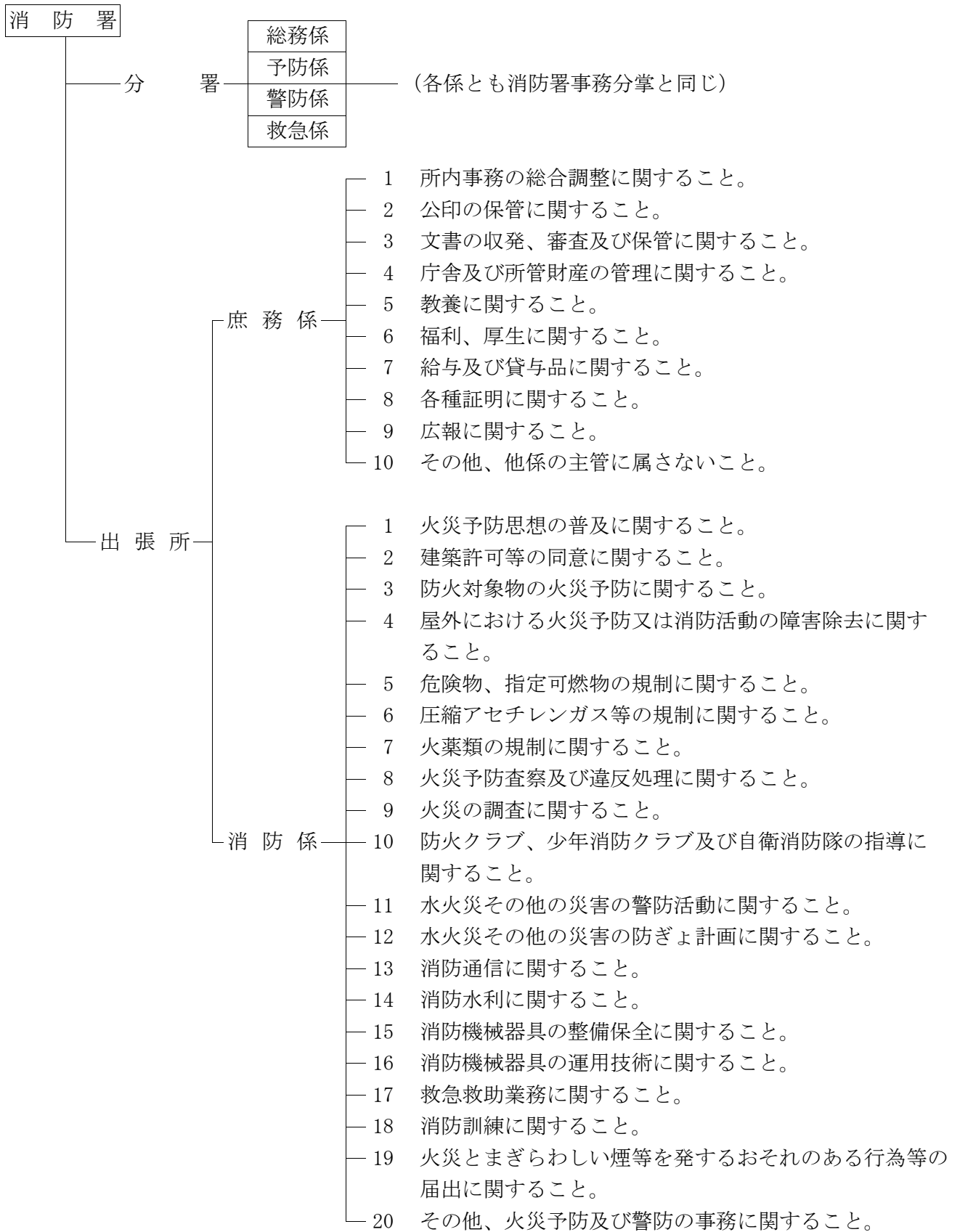




5 消防署事務分掌



6 分署・出張所事務分掌



7 消防本部・消防署所消防配備現勢表

(平31.4.1)

区 分	人 員										車 両															
	計	消 防 正 監	消 防 監	司 令 長	司 令 補	司 長	副 長	消 防 士	事 務 吏 員	防 火 指 導 員	計	消 防 ポ ン プ 自 動 車	(水 槽 付) "	水 槽 車	化 学 車	は し こ 車	救 助 工 作 車	指 揮 車	多 目 的 搬 送 車	救 急 車	広 報 連 絡 車	防 火 指 導 車	人 員 搬 送 車	資 機 材 搬 送 車	そ の 他 の 車 両	
合 計	353	2	5	25	43	64	97	2	112	3	3	76	17 (2)	5	1	3	1	3	5	1	15 (2)	14	2	1	1	7
消 防 本 部	64	2	2	13	11	14	7		12	3	3	15	2 (2)					1			1	2	1	1	7	
石 巻 消 防 署	38		1	3	6	6	10		12			11	1	1	1		1	1	1	3 (2)	1					
南分署	23			1	2	6	8		6			4	1		1						1	1				
西分署	23			1	2	6	6		8			4	1	1							1	1				
河 南 出 張 所	17				1	2	6		8			3	1								1	1				
石 巻 東 消 防 署	31			1	4	6	10		10			6	1	1			1	1			1	1				
河 北 消 防 署	25		1	1	4	4	6		9			6	2	1				1			1	1				
雄 勝 出 張 所	11				1	2	4		4			3	1								1	1				
桃 生 出 張 所	17				1	2	6		8			3	1								1	1				
北 上 出 張 所	11				1	2	4		4			3	1								1	1				
東 松 島 消 防 署	33		1	3	4	6	10		9			7	2		1		1	1			1	1				
鳴 瀬 出 張 所	17				1	2	6	1	7			3	1								1	1				
女 川 消 防 署	26			2	4	4	8		8			5	1	1		1					1	1				
牡 鹿 出 張 所	17				1	2	6	1	7			3	1								1	1				

(注1) 宮城県消防学校派遣職員(2名)は除く。

(注2) 再任用職員は除く。

(注3) 防火指導員は非常勤嘱託員であり、人員の合計には含まれない。

(注4) ()内の数字は非常車掲載

8 消防力の整備指針と現有消防力との比較

(平31.4.1)

区 分	消防力の整備指針	現有消防力	過 不 足	充 足 率 (%)
署 所 の 数	14	13	1	92.9
ポ ン プ 車	19	20	1	105.3
は し ご 車	2	1	1	50.0
化 学 車	3	3		100.0
消 防 艇	1	0	1	0.0
救 急 車	12	13	1	108.3
救助工作車	2	3	1	150.0
指 揮 車	5	5		100.0
非 常 用 ポ ン プ 車	2	2		100.0
非 常 用 救 急 車	2	2		100.0
消防本部署所 の耐震化	13	10	3	76.9
人 員	475	353	122	74.3
消 防 水 利	5258	4354	904	82.8

基準数については平成27年度消防施設整備計画実態調査に基づき算定したものの。

9 消防職員階級別年齢

(平31. 4. 1)

階級別 年齢別	合 計	消 防 正 監	消 防 監	司 令 長	司 令	司 令 補	士 長	副 士 長	消 防 士	事 務 吏 員	防 火 指 導 員
合 計	353	2	5	25	43	64	97	2	112	3	3
20歳未満	10								10		1
20～24	56								55	1	
25～29	53						9		44		1
30～34	47					3	41		3		1
35～39	52					23	26	1		2	
40～44	31				9	13	9				
45～49	68			10	28	19	10	1			
50～54	22		2	11	5	3	1				
55歳以上	14	2	3	4	1	3	1				

(注1) 宮城県消防学校派遣職員(2名)は除く。

(注2) 再任用職員は除く。

(注3) 防火指導員は非常勤嘱託員

10 消防職員階級別勤務年数

(平31. 4. 1)

階級別 勤務年数	合 計	消 防 正 監	消 防 監	司 令 長	司 令	司 令 補	士 長	副 士 長	消 防 士	事 務 吏 員	防 火 指 導 員
合 計	353	2	5	25	43	64	97	2	112	3	3
1年未満	13								12	1	2
1～4	42								41	1	
5～9	65						15		50		1
10～14	45					7	28		9	1	
15～19	38					14	23	1			
20～24	27				5	10	12				
25～29	72			4	26	24	17	1			
30～34	36	1	3	16	11	6					
35年以上	14	1	2	5	1	3	2				

(注1) 宮城県消防学校派遣職員(2名)は除く。

(注2) 再任用職員は除く。

(注3) 防火指導員は非常勤嘱託員

12 消防職員技術資格取得状況

(平31. 4. 1)

階級別		合	消	消	司	司	司	士	副	消	事	防
区 分		計	防	防	令	令	令	長	士	防	務	火
			正	監	長	令	補		長	士	吏	指
			監								員	導
												員
大型自動車	2種	5			3		1	1				
	1種	316	1	3	23	43	63	100	2	80	1	
中型自動車	2種	2			1	1						
	1種	251	2	5	24	43	66	94	2	13	2	
準中型免許	1種	102						10		91	1	3
普通自動車	2種											
	1種	10								10		
大型特殊車	2種	2			1			1				
	1種	10			3	2		4		1		
けん引車	2種	2			1			1				
	1種	7			2	1		4				
自動車二輪車		132		3	13	21	32	44		19		
原動機付き自転車		72		1	11	10	19	24		7		1
小型特殊車												
自動車整備士	2級	1			1							
	3級											
特殊無線技士	第1級陸上	8	1	2	4		1					
	第2級陸上	162		2	11	14	8	29		98		
	第3級陸上	100			4	10	30	52	2	2		
危険物取扱者	甲	2						1	1			
	乙	268			11	32	50	75	1	99		
	丙	51	1	4	12	8	16	10				
消防設備士	甲	3			2		1					
	乙	13			1	1	1	7		3		
建築士	2級											
予防技術資格者	査察	75			2	4	15	36		18		
	設備等	34			2	3	9	17		3		
	危険物	37			2	3	10	20		2		
火薬類取扱保安責任者(甲種)		6			2	2	1	1				
アセチレンガス等溶接		80		1	13	16	21	20	1	8		
移動式クレーン特別教育受講者		84	1	1	10	13	15	24		20		
玉掛け講習受講者		86	1	1	10	14	15	24		21		
小型船舶操縦士		88		1	11	19	22	23		12		
ボイラー技師		6			1	2	1	2				
電気工事士(1種・2種)		2			1					1		
救急救命士		63	1		4	13	14	20		11		
潜水士		62			2	10	11	17		22		

(注) 防火指導員は非常勤嘱託員

13 組合消防発足以降の消防吏員数

(職員数：各年4月1日現在)

年 度	発足時	昭和	昭和	昭和	昭和	昭和	昭和	昭和	昭和	昭和	昭和	昭和
		4 6	4 7	4 8	4 9	5 0	5 1	5 2	5 3	5 4	5 5	5 6
職員数	123	147	180	198	211	217	217	220	220	219	220	219
採用者数		24	34	21	16	9	4	5	3	7	2	5
退職者数		1	3	3	3	4	1	5	4	4	6	2
防火指導員					2	4	4	4	4	4	4	3
年 度	昭和	昭和	昭和	昭和	昭和	昭和	昭和	平成	平成	平成	平成	平成
	5 7	5 8	5 9	6 0	6 1	6 2	6 3	元	2	3	4	5
職員数	220	219	219	220	220	218	234	240	243	253	270	281
採用者数	3	1	4	11			19	10	8	18	21	14
退職者数	2	4	10		2	3	5	4	8	5	3	3
防火指導員	5	5	5	5	5	5	5	5	5	5	6	6
年 度	平成	平成	平成	平成	平成	平成	平成	平成	平成	平成	平成	平成
	6	7	8	9	1 0	1 1	1 2	1 3	1 4	1 5	1 6	1 7
職員数	294	294	294	297	308	312	317	320	321	328	337	337
採用者数	16			7	14	9	8	8	4	14	11	7
退職者数			3	3	3	5	4	4	5	5	3	3
防火指導員	6	6	6	6	6	6	6	6	6	6	6	6
年 度	平成	平成	平成	平成	平成	平成	平成	平成	平成	平成	平成	平成
	1 8	1 9	2 0	2 1	2 2	2 3	2 4	2 5	2 6	2 7	2 8	2 9
職員数	340	345	346	348	350	345	350	355	349	353	352	349
採用者数	8	11	12	11	15	10	14	22	13	14	12	7
退職者数	6	11	9	13	15	9	17	19	10	13	10	8
防火指導員	6	6	6	6	6	6	6	6	6	6	6	6
年 度	平成	令和										
	3 0	元										
職員数	351	355										
採用者数	10	12										
退職者数	8											
防火指導員	5	3										

14 消防音楽隊

(1) 階級別隊員数

階級 \ 区分	隊長	副隊長	楽長	副楽長	隊員	合計
消防司令長	1					1
消防司令		5				5
消防司令補			1	2	3	6
消防士長					7	7
消防副士長						
消防士					10	10
計	1	5	1	2	20	29

(2) 楽器編成

楽器名	隊員数	楽器名	隊員数
ピッコロ	1	トランペット	3
フルート	1	ホルン	3
クラリネット	6	ユーフォニウム	2
ソプラノサキソフォン	1	トロンボーン	4
アルトサキソフォン	1	チューバ (スーザフォン)	1
テナーサキソフォン	1	パーカッション	3
バリトンサキソフォン	1	演奏隊員合計	28

(3) 演奏回数

区分 \ 年度	平13	平14	平15	平16	平17	平18	平19	平20	平21	平22	平23	平24	平25	平26	平27	平28	平29	平30
消防関係行事	3	2	6	6	6	4	9	6	7	4				1	3	4	4	6
その他一般行事	10	6	5	4	4	8	9	9	5	6				1	12	11	12	12
合計	13	8	11	10	10	12	18	15	12	10				2	15	15	16	18
演奏訓練	41	36	36	42	35	35	39	36	36	37				45	48	50	50	48