

◆ 総 務 ◆



消防音楽隊

上段「川開き祭りパレード」平成29年8月1日（火）

下段「火の用心の音楽会」平成30年2月17日（土）

1 平成30年度消防予算（当初予算）

款 項	目	節	予算額（千円）
5 消 防 費			3,455,270
1 消 防 費			3,455,270
	1 常備消防費		3,125,067
		1 報 酬	11,114
		2 給 料	1,300,396
		3 職 員 手 当	886,297
		4 共 済 費	438,667
		8 報 償 費	174
		9 旅 費	8,768
		10 交 際 費	180
		11 需 用 費	152,525
		12 役 務 費	38,168
		13 委 託 料	138,701
		14 使用料及び賃借料	32,062
		15 工 事 請 負 費	
		16 原 材 料 費	280
		17 公有財産購入費	94,038
		18 備 品 購 入 費	8,378
		19 負担金、補助及び交付金	13,189
		23 償還金、利子及び割引料	73
		27 公 課 費	2,057
	2 消防施設費		330,200
		12 役 務 費	
		18 備 品 購 入 費	330,200
	3 財政調整基金費		3
		25 積 立 金	3
	4 予 備 費		
		29 積 立 金	

2 歴代理事長(管理者)・消防長

管 理 者

順 位	氏 名	就 任 期 間
初 代	石巻市長 千 葉 堅 彌	昭 44 . 4 . 1 ~ 昭 47 . 10 . 15
2	〃 青 木 和 夫	昭 47 . 11 . 19 ~ 昭 59 . 11 . 18
3	〃 平 塚 真 治 郎	昭 59 . 11 . 19 ~ 平 4 . 4 . 13
4	〃 菅 原 康 平	平 4 . 5 . 25 ~ 平 14 . 12 . 9
5	〃 土 井 喜 美 夫	平 15 . 1 . 27 ~ 平 15 . 3 . 31

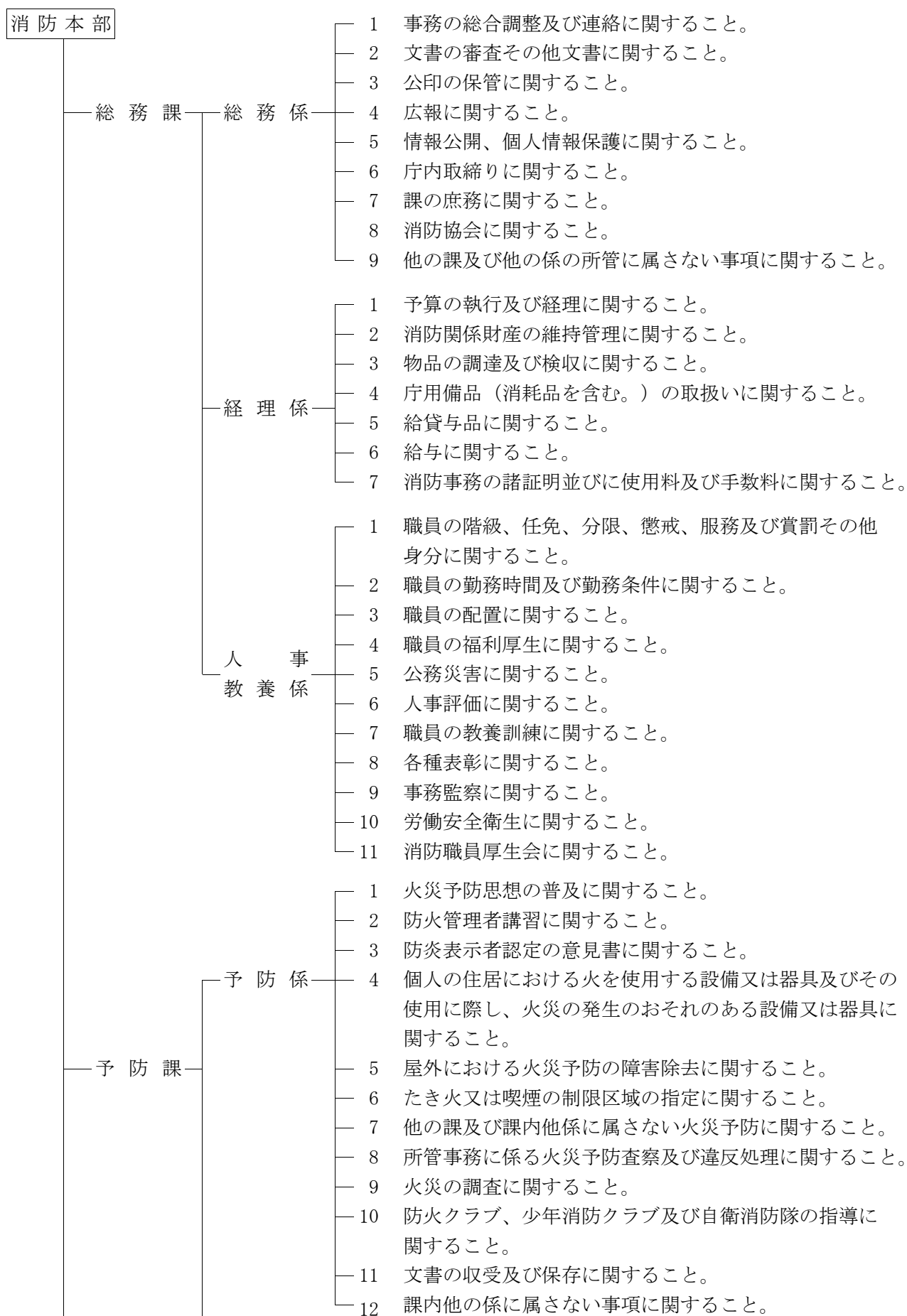
理 事 長

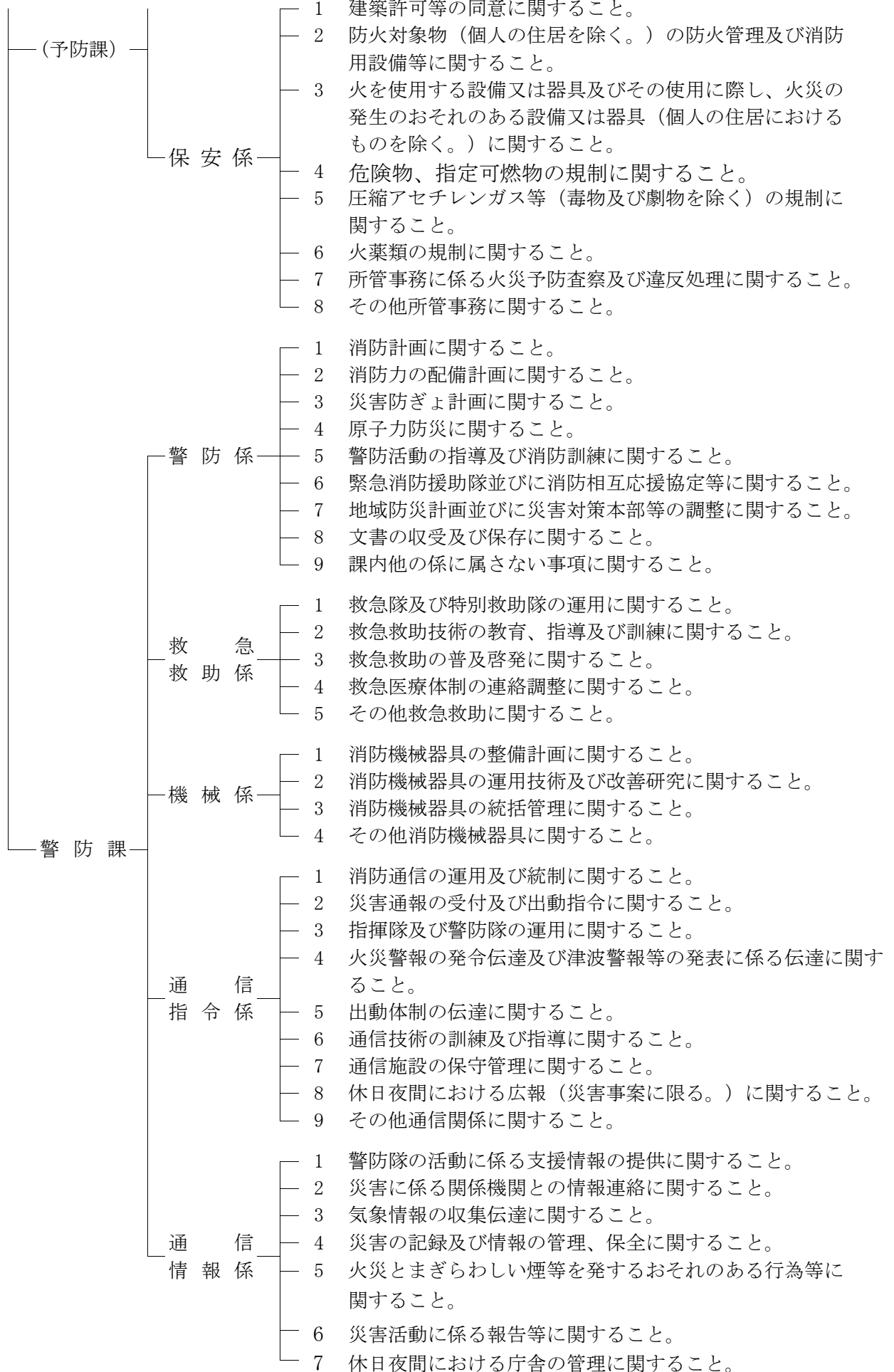
順 位	氏 名	就 任 期 間
初 代	石巻市長 土 井 喜 美 夫	平 15 . 4 . 1 ~ 平 21 . 4 . 28
2	石巻市長 亀 山 紘	平 21 . 4 . 29 ~ 現 在

消 防 長

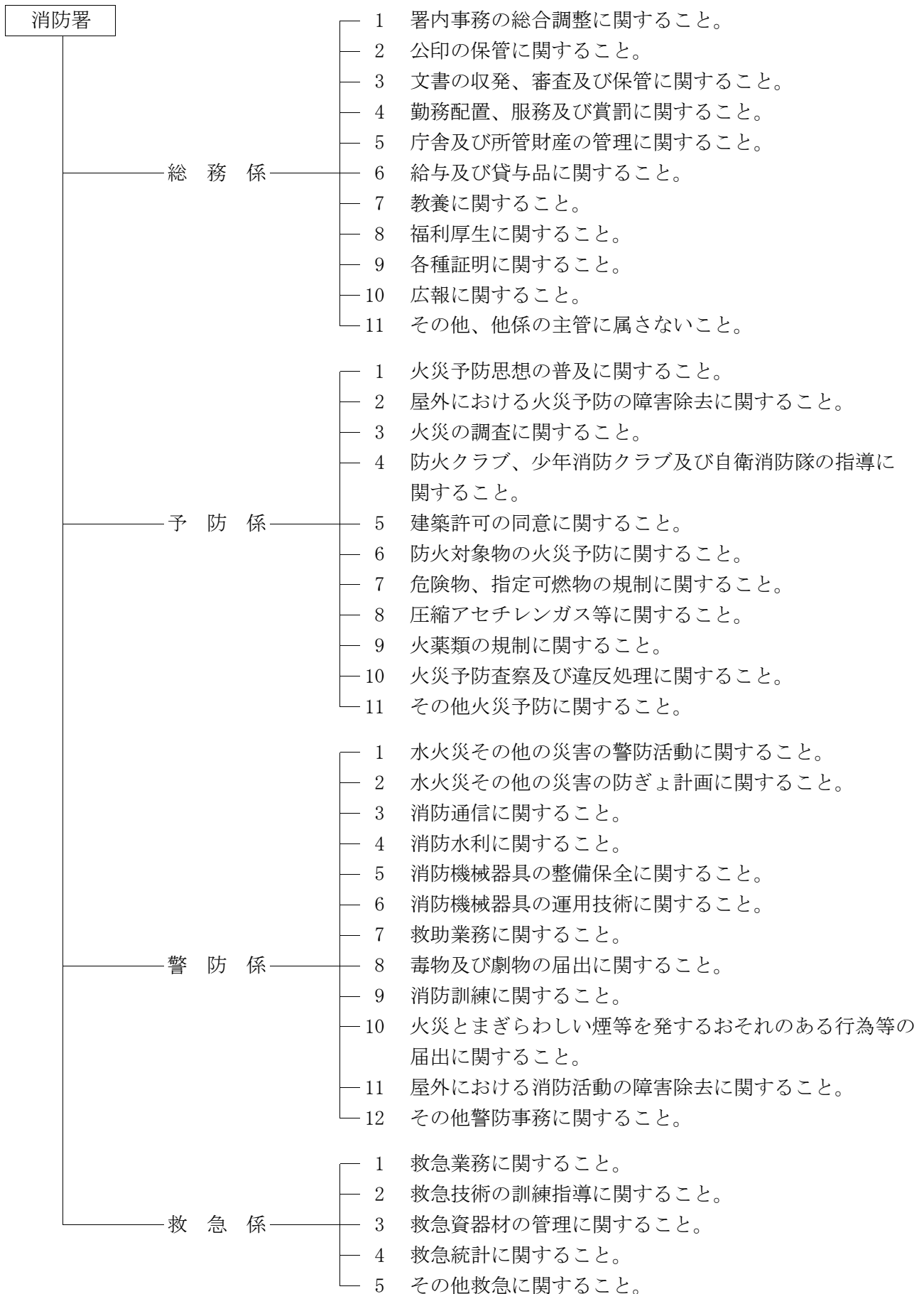
順 位	氏 名	就 任 期 間
初 代	消防正監 芳 賀 小 次 郎	昭 46 . 4 . 1 ~ 昭 48 . 11 . 1
2	〃 遠 藤 稔	昭 48 . 11 . 2 ~ 昭 52 . 9 . 30
3	〃 太 田 廉 平	昭 52 . 10 . 1 ~ 昭 56 . 3 . 31
4	〃 小 野 静 雄	昭 56 . 4 . 1 ~ 昭 58 . 3 . 31
5	〃 阿 部 信 男	昭 58 . 4 . 1 ~ 昭 62 . 3 . 31
6	〃 笈 原 正	昭 62 . 4 . 1 ~ 平 2 . 3 . 31
7	〃 小 嶋 輝 男	平 2 . 4 . 1 ~ 平 4 . 3 . 31
8	〃 市 川 登	平 4 . 4 . 1 ~ 平 5 . 3 . 31
9	〃 及 川 英 之 助	平 5 . 4 . 1 ~ 平 7 . 3 . 31
10	〃 菊 地 哲 雄	平 7 . 4 . 1 ~ 平 9 . 3 . 31
11	〃 宇 佐 美 哲 雄	平 9 . 4 . 1 ~ 平 12 . 3 . 31
12	〃 神 戸 弘	平 12 . 4 . 1 ~ 平 14 . 3 . 31
13	〃 加 賀 見 勝 敏	平 14 . 4 . 1 ~ 平 16 . 3 . 31
14	〃 千 葉 幸 喜	平 16 . 4 . 1 ~ 平 18 . 3 . 31
15	〃 千 葉 茂	平 18 . 4 . 1 ~ 平 20 . 3 . 31
16	〃 石 母 田 信 雄	平 20 . 4 . 1 ~ 平 21 . 3 . 31
17	〃 土 井 正 洋	平 21 . 4 . 1 ~ 平 22 . 3 . 31
18	〃 太 田 明	平 22 . 4 . 1 ~ 平 23 . 3 . 31
19	〃 星 幸 三 郎	平 23 . 4 . 1 ~ 平 25 . 3 . 31
20	〃 土 井 兼 一	平 25 . 4 . 1 ~ 平 28 . 3 . 31
21	〃 阿 部 栄 一	平 28 . 4 . 1 ~ 平 29 . 3 . 31
22	〃 今 宮 文 生	平 29 . 4 . 1 ~ 現 在

4 消防本部事務分掌

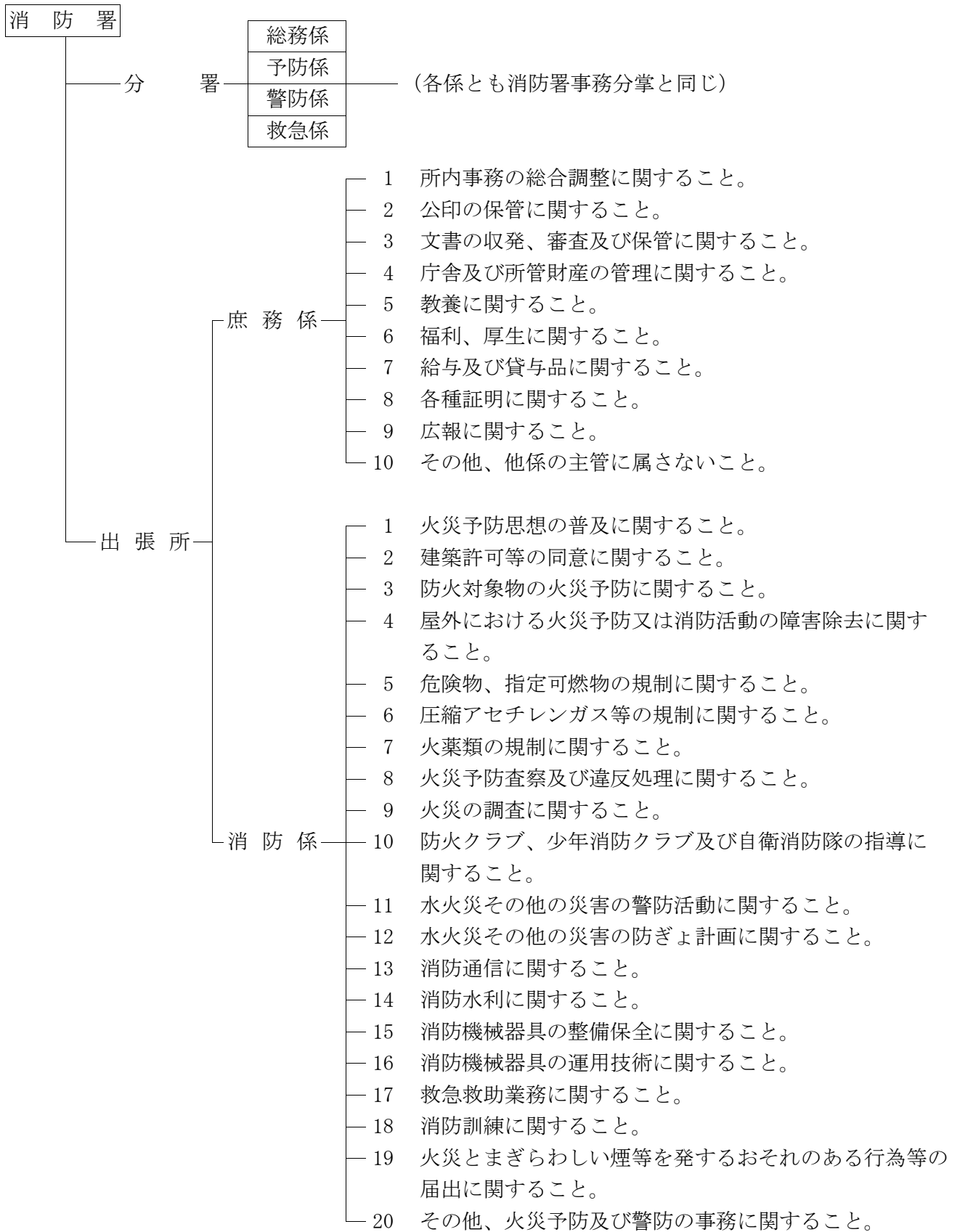




5 消防署事務分掌



6 分署・出張所事務分掌



7 消防本部・消防署所消防配備現勢表

(平30. 4. 1)

区分	人 員										車 両															
	計	消防正監	消防監	司令長	司令補	士長	副士長	消防士	事務吏員	防火指導員	計	消防ポンプ自動車	(水槽付) "	水 槽 車	化 学 車	は し ご 車	救 助 工 作 車	指 揮 車	多 目 的 搬 送 車	救 急 車	広 報 連 絡 車	防 火 指 導 車	人 員 搬 送 車	資 機 材 搬 送 車	そ の 他 の 車 両	
合 計	350	1	5	25	43	61	97	3	112	3	5	75	17 (2)	5	1	3	1	2	5	1	15 (2)	14	2	1	1	7
消 防 本 部	60	1	2	13	12	12	7		10	3	5	15	2 (2)					1			1	2	1	1	7	
石 巻 消 防 署	38		1	3	7	4	10		13			11	1	1	1		1	1	1	3 (2)	1					
南分署	23			1	2	6	8		6			4	1		1						1	1				
西分署	23			1	2	6	6		8			4	1	1							1	1				
河 南 出 張 所	16				1	2	6		7			3	1								1	1				
石 巻 東 消 防 署	32			1	3	6	10	1	11			5	1	1				1			1	1				
河 北 消 防 署	26			2	4	4	7		9			6	2	1				1			1	1				
桃 生 出 張 所	17				1	2	6		8			3	1								1	1				
北 上 出 張 所	11				1	2	4		4			3	1								1	1				
東 松 島 消 防 署	33		1	3	3	7	9		10			7	2		1		1	1			1	1				
鳴 瀬 出 張 所	17				1	2	6		8			3	1								1	1				
女 川 消 防 署	26		1	1	4	4	8	1	7			5	1	1		1					1	1				
雄 勝 出 張 所	11				1	2	4		4			3	1								1	1				
牡 鹿 出 張 所	17				1	2	6	1	7			3	1								1	1				

(注1) 宮城県消防学校派遣職員(2名)は除く。

(注2) 再任用職員は除く。

(注3) 防火指導員は非常勤嘱託員であり、人員の合計には含まれない。

(注4) ()内の数字は非常車掲載

8 消防力の整備指針と現有消防力との比較

(平30. 4. 1)

区 分	消防力の整備指針	現有消防力	過 不 足	充 足 率 (%)
署 所 の 数	14	13	△ 1	92.9
ポ ン プ 車	19	20	1	105.3
は し ご 車	2	1	△ 1	50.0
化 学 車	3	3		100.0
消 防 艇	1	0	△ 1	0.0
救 急 車	12	13	1	108.3
救助工作車	2	2		100.0
指 揮 車	5	5		100.0
非 常 用 ポ ン プ 車	2	2		100.0
非 常 用 救 急 車	2	2		100.0
消防本部署所 の耐震化	13	9	△ 4	69.2
人 員	475	350	△ 125	73.7
消 防 水 利	5258	4312	△ 946	82.0

※ 基準数については平成27年度消防施設整備計画実態調査に基づき算定したものの。

9 消防職員階級別年齢

(平30. 4. 1)

階級別 年齢別	合 計	消 防 正 監	消 防 監	司 令 長	司 令	司 令 補	士 長	副 士 長	消 防 士	事 務 吏 員	防 火 指 導 員
合 計	350	1	5	25	43	61	97	3	112	3	5
20歳未満	7								7		2
20～24	60								60		2
25～29	50						9		41		1
30～34	44					2	37	2	2	1	
35～39	56					22	31		2	1	
40～44	42			3	12	15	12				
45～49	54			8	25	15	5	1			
50～54	20		1	9	5	3	1			1	
55歳以上	17	1	4	5	1	4	2				

(注1) 宮城県消防学校派遣職員(2名)は除く。

(注2) 再任用職員は除く。

(注3) 防火指導員は非常勤嘱託員

10 消防職員階級別勤務年数

(平30. 4. 1)

階級別 勤務年数	合 計	消 防 正 監	消 防 監	司 令 長	司 令	司 令 補	士 長	副 士 長	消 防 士	事 務 吏 員	防 火 指 導 員
合 計	350	1	5	25	43	61	97	3	112	3	5
1年未満	10								10		2
1～4	46								44	2	1
5～9	65						15		50		2
10～14	43					4	31		8		
15～19	39					12	24	2		1	
20～24	35				8	16	11				
25～29	66			7	26	19	13	1			
30～34	31		3	13	8	6	1				
35年以上	15	1	2	5	1	4	2				

(注1) 宮城県消防学校派遣職員(2名)は除く。

(注2) 再任用職員は除く。

(注3) 防火指導員は非常勤嘱託員

11 学校教育派遣状況

区 分	消 防 大 学 校							宮 城 県 消 防 学 校															救 急 命 救 命 研 修 所					
	合 計	本 科	幹 部 科	専 科 (警 防)	専 科 (予 防)	専 科 (救 急)	専 科 (救 助)	幹 部 研 修 科	危 機 管 理 講 習	合 計	初 任	幹 部 (初 級)	幹 部 (中 級)	幹 部 (上 級)	専 科 (予 防)	専 科 (危 険 物)	専 科 (査 察)	専 科 (火 災 調 査)	専 科 (特 殊 災 害)	専 科 (救 急)	専 科 (警 防)	専 科 (気 管 挿 管)	専 科 (薬 剤 投 与)	専 科 (救 命 士 再 教 育)	特 別 (救 命 士 処 置 拡 大)	特 別 (救 助 隊 員 再 教 育)	ほ し ご 自 動 車 操 作 特 別 教 育	救 急 命 救 命 士
学校・教育別																												
平成18年度	3			1		1				32	8		5			3		3		7		2	4					1
平成19年度	2		1	1						37	11	5		1			3		7	3	3	4					2	
平成20年度	3		1	1	1					36	12		5				3	3	7		3	3					3	
平成21年度	2		1		1					34	11	5		1		3			7	3			4				3	
平成22年度	4		1	1	1		1			34	15		5				3	3	4				4				3	
平成23年度										16	10								6								3	
平成24年度	3		1	1			1			36	14	5		1				3	2	3				8			3	
平成25年度	2		1		1					45	22		5			3	3		2					8		2	3	
平成26年度	2		1	1						32	13	5					3			3				4	4		4	
平成27年度	2		1		1					43	14	4	4	1				3	5					4	8		5	
平成28年度	2		1	1						42	12	5				3	3		4	3				4	8		4	
平成29年度	2		1		1					46	7		5	2		3	3	3	3	3				4	8	1	4	3

12 消防職員技術資格取得状況

(平 3 0 . 4 . 1)

階 級 別		合	消	消	司	司	司	士	副	消	事	防
区 分		計	防	防	令	令	令	長	士	防	務	火
			正	監	長	令	補		長	士	吏	指
			監								員	導
												員
大 型 自 動 車	2 種	6			3	1	1	1				
	1 種	294	1	3	23	42	57	95	3	70		
中 型 自 動 車	2 種											
	1 種	243	1	5	25	43	61	92	3	10	3	
準 中 型 免 許	1 種	103						6		97		2
普 通 自 動 車	2 種											
	1 種	6								6		2
大 型 特 殊 車	2 種	2			1			1				
	1 種	10			3	3		4				
け ん 引 車	2 種	2			1			1				
	1 種	5			1			4				
自 動 二 輪 車		127	1	2	13	22	30	39	1	19		
原 動 機 付 き 自 転 車		59			4	14	13	16	1	11		
小 型 特 殊 車												
自 動 車 整 備 士	2 級	1			1							
	3 級											
特 殊 無 線 技 士	第1級陸上	11	1	2	6	1	1					
	第2級陸上	156	1	1	10	15	9	21	1	98		
	第3級陸上	100	1		3	6	25	59	3	3		
危 険 物 取 扱 者	甲	1								1		
	乙	244			9	32	36	68	2	97		
	丙	52	1	4	16	11	13	7				
消 防 設 備 士	甲	2			2							
	乙	8			1	1	1	4		1		
建 築 士	2 級											
消 防 設 備 点 検 資 格 者	1 種											
	2 種											
予 防 技 術 資 格 者	査察	46			1	3	9	24		9		
	設備等	61			1	5	9	26		20		
	危険物	27			2	3	5	16		1		
火 薬 類 取 扱 保 安 責 任 者 (甲 種)		6			2	2	1	1				
アセチレンガス等溶接		74	1	1	13	15	17	17		10		
移動式クレーン特別教育受講者		75	1	2	10	10	13	22		17		
玉掛け講習受講者		76	1	2	9	12	13	20		19		
小 型 船 舶 操 縦 士		78	1	1	11	17	18	21		9		
ボ イ ラ ー 技 師		9			1	2	1	5				
電 気 工 事 士 (1 種 ・ 2 種)		2			1					1		
救 急 救 命 士		62		1	5	13	15	18		10		
潜 水 士		55			2	8	5	17		23		

(注) 防火指導員は非常勤嘱託員

13 組合消防発足以降の消防職員数

(職員数：各年4月1日現在)

年 度	発足時	昭和	昭和	昭和	昭和	昭和	昭和	昭和	昭和	昭和	昭和	昭和
		4 6	4 7	4 8	4 9	5 0	5 1	5 2	5 3	5 4	5 5	5 6
職員数	123	147	180	198	211	217	217	220	220	219	220	219
採用者数		24	34	21	16	9	4	5	3	7	2	5
退職者数		1	3	3	3	4	1	5	4	4	6	2
防火指導員					2	4	4	4	4	4	4	3
年 度	昭和	昭和	昭和	昭和	昭和	昭和	昭和	平成	平成	平成	平成	平成
	5 7	5 8	5 9	6 0	6 1	6 2	6 3	元	2	3	4	5
職員数	220	219	219	220	220	218	234	240	243	253	270	281
採用者数	3	1	4	11			19	10	8	18	21	14
退職者数	2	4	10		2	3	5	4	8	5	3	3
防火指導員	5	5	5	5	5	5	5	5	5	5	6	6
年 度	平成	平成	平成	平成	平成	平成	平成	平成	平成	平成	平成	平成
	6	7	8	9	1 0	1 1	1 2	1 3	1 4	1 5	1 6	1 7
職員数	294	294	294	297	308	312	317	320	321	328	337	337
採用者数	16			7	14	9	8	8	4	14	11	7
退職者数			3	3	3	5	4	4	5	5	3	3
防火指導員	6	6	6	6	6	6	6	6	6	6	6	6
年 度	平成	平成	平成	平成	平成	平成	平成	平成	平成	平成	平成	平成
	1 8	1 9	2 0	2 1	2 2	2 3	2 4	2 5	2 6	2 7	2 8	2 9
職員数	340	345	346	348	350	345	350	355	349	353	352	349
採用者数	8	11	12	11	15	10	14	22	13	14	12	7
退職者数	6	11	9	13	15	9	17	19	10	13	10	8
防火指導員	6	6	6	6	6	6	6	6	6	6	6	6
年 度	平成											
	3 0											
職員数	351											
採用者数	10											
退職者数												
防火指導員	5											

14 消防音楽隊

(1) 階級別隊員数

階級 \ 区分	隊長	副隊長	楽長	副楽長	隊員	合計
消防司令長	1					1
消防司令		4				4
消防司令補			1	2	1	4
消防士長					10	10
消防副士長						
消防士					15	15
計	1	4	1	2	26	34

(2) 楽器編成

楽器名	隊員数	楽器名	隊員数
ピッコロ	1	トランペット	3
フルート	2	ホルン	3
クラリネット	6	ユーフォニウム	2
ソプラノサキソフォン	1	トロンボーン	4
アルトサキソフォン	2	チューバ (スーザフォン)	2
テナーサキソフォン	1	パーカッション	5
バリトンサキソフォン	1	演奏隊員合計	33

(3) 演奏回数

区分 \ 年度	平12	平13	平14	平15	平16	平17	平18	平19	平20	平21	平22	平23	平24	平25	平26	平27	平28	平29
	消防関係行事	3	3	2	6	6	6	4	9	6	7	4				1	3	4
その他一般行事	11	10	6	5	4	4	8	9	9	5	6				1	12	11	12
合計	14	13	8	11	10	10	12	18	15	12	10				2	15	15	16
演奏訓練	41	41	36	36	42	35	35	39	36	36	37				45	48	50	50